



Herra Snellmanin  
*Limousin*  
PIHVIKARJAN  
LIHA

# Särkelän tila

## PIHVILIHAA LIMOUSIN-TILALTA

### Särkelän tila

Tila sijaitsee Virtain Kotalan kylässä, pohjoisella Pirkanmaalla. Tilamme historia alkaa Laatokan Karjalasta Lumivaaran pitäjistä, Kuhkaan saaresta Päivärinteen tilalta. Kitusen tila joka on perustettu vuonna 1567 oli ajautunut Lielähti Oy:n omistukseen. Sodan jälkeen tila jaettiin pika-asutustiloiksi siirtolaisille, yksi muodostetuista tiloista on tilamme. Kitusen tilan historian merkittävin henkilö on karhunkaataja Martti Kitusen (1747- 1833) hänen kerrotaan urallaan kaataneen mm. 198 aikuista karhua, keihäällä ja suustaladattavalla.

Tilan nykyinen emäntä Tiina Leveelahti on isänsä puolelta Kitusen sukua. Tilan isäntä Esa on kotoisin Virtain Jäähdyshajasta, Leveelahden tilalta. Tilat tekevät yhteistyötä karjanhoidossa ja peltoviljelyssä, käyttäen yhteisiä koneita. Lapsista Helena harrastaa yleisurheilua, pääalajinaan kiekonheitto. Keihäs kun ei vaan lennä niin napakasti kuin entisen karhunkaatajan kädestä. Vesa pelaa aktiivisesti lentopalloa ja harrastaa myös yleisurheilua. Lisäksi tupaväkeen kuuluvat kultainen noutaja Folkke, laivakissat Samppa, Pumpuli ja Rilli, sekä marsut Aksu ja Metallica.

Karjamme päärotu on Limousine, mutta myös muiden liharotujen eläimiä on. Tuotanto perustuu Snellmannin eläinvälityksestä ostettuihin noin 6 kk ikäisiin liharotueläimiin, joten joukkoon sopii monen väristä turpaa ja hännänheiluttajaa. Vasikat ovat viettäneet ensimmäiset kuukaudet emonsa kanssa. Vieroituksen ja itsenäistymisen jälkeen vasikat siirretään tilallemme kasvamaan.

Eläintemme kotina toimii kolme kylmäpihattoa. Ne on suunnitellut arkkitehti Marko Lappalainen, avarissa



halleissa on luonnollinen ilmanvaihto mm. lämpötila seuraa ulkoilman lämpötilaa. Lattiat ovat kiinteitä, makuualue on muuta aluetta korkeammalla ja se kuivutetaan päivittäin turpeella ja oljella.

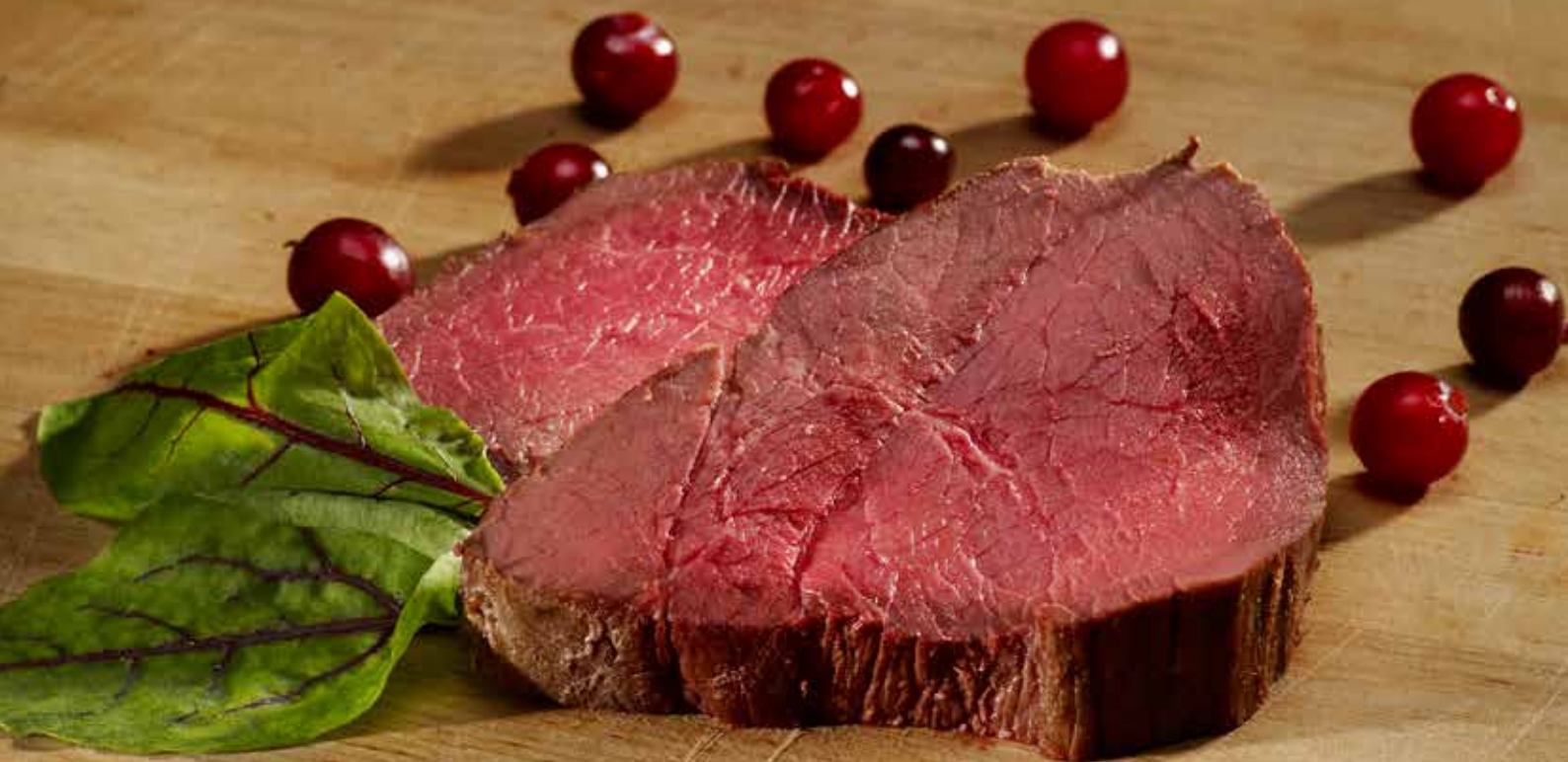
Karjan rehut jaetaan appeena traktorivetoisella seosrehuvaunulla, seos sisältää nurmisäilörehua omalta tilalta, rehuviljaa naapurustosta ostettua tai omalla tilalla viljeltyä, rypsirohetta (rypsiöljytuotannon sivutuote), kivennäis- ja vitamiiniseosta. Rehua on aina eläinten saatavilla. Eläinten ruokinta on GM-vapaata. Juomavesi on saatavilla vapaasti lämmitettävistä juomakupeista.

**TERVETULOALIMOUSIN-PERHEESEEN!**



# *Limousin*

PARASTA PIHVIKARJAN LIHAA SUOMESTA



Murea, mehukas ja vähärasvainen.  
Lihaa Särkelän perhetilalta.  
Kysy lisää Limousin-lihasta.