

# Maatilan Parhaat<sup>info</sup>



Snellmanin infolehti alkutuotannon yhteistyökumppaneille

2007 • 4

**Nousevat rehukustannukset  
– haaste koko lihaketjulle**

**Uudistettu Anelma käytössä**





### Vastaava julkaisija ja toimittaja

Tomas Gäddnäs, Oy Snellman Ab

### Toimitus

Martti Hassila  
Vesa Hihnala  
Heidi Jylhä (Solid Media)

### Graafinen suunnittelu/taitto

Solid Media

### Kansikuva

Henrik Kettunen, [www.kuvaus.fi](http://www.kuvaus.fi)

### Painotalo

FORSBERG ©

### Yhteystiedot

Oy Snellman Ab  
PL 113  
68601 Pietarsaari

puh. 06 786 6111

[www.snellman.fi](http://www.snellman.fi)

# Nousevat hinnat

■ Nopeasti nousevat rehunhinnat luovat epävarmuutta lihamarkkinoille. Tuotantokustannukset sekä sianlihan että naudanlihan osalta nousevat nopeaan tahtiin ja pelkästään tuottavuuden parannukset eivät enää voi pelastaa tilannetta. Nopeat hinnankorotukset kuluttajapäässä ovat nyt ainoa mahdollisuus säilyttää kotimainen lihantuotanto.

Viljanhinnan noustessa räjähdysnomaisesti kaksinkertaistuen vuoden aikana, on perusteltua puhua ennalta arvaamattomasta (force majeure) tilanteesta. Sikaelinkeino, joka on täysin viljariippuvainen ja jolla on lyhyt kiertonopeus, kärsii ensimmäisenä, mutta myös naudankasvatuksessa on kustannusten nousu erittäin tuntuva.

Valitettavasti suuret lihavarastot rasittavat suomalaisia ja myös eurooppalaisia lihamarkkinoita nyt syksyllä. Suomessa myös pitkät vähittäiskauppojen sopimusjaksot muodostavat esteen nopeille läpi ketjun ulottuville hinnannousuille. Parasta aikaa ovat liha- ja jalostehintasopimusneuvottelut käynnissä alkuvuoden 2008 osalta. Toivomme kaupan puolelta suurta ymmärrystä ilmoittamillamme hinnan korotuksille sekä tuottajien ja koko alan vaikealle tilanteelle. Kuluttajan etujen ajamiseen täytyy sisältyä halu säilyttää terve suomalainen lihantuotanto. Mikäli nyt vallitsevassa tilanteessa annettaisiin tuotantoketjun painua pohjaan, tulisi lihantuotannon uudelleen rakentaminen Suomessa varmasti hyvin kalliiksi alalle sekä myös kuluttajille.

Kilpailuun perustuvassa nykypäivän markkinayhteiskunnassa on kuitenkin tosiasia se, että kaikkia kustannusten nousuja ei voida suoraan siirtää tuotehintoihin. Kohonneet rehunhinnat nostavat merkittävästi koko tuotantoketjun kustannustehokkuuden ja tuottavuuden merkitystä. Snellman tarjoaa tuottajilleen apukeinoja tuotannon tehostamiseen. Uuteen Anelmaan päivitetään

esimerkiksi kaikki tuotannonseurantaraportit kuukausittain ja mm. päiväkasvu raportoidaan erikseen kaikille nuorille naudoille jo teurastuspäivänä. Lihasioista ilmoitetaan paino ja lihakkuus erikseen imisöille ja leikoille, joka antaa täysin uusia mahdollisuuksia kasvatuksen seurantaan.

Nykyisin ei ole tilaa kustannusten tai resurssien haaskaamiselle. Ruokintatappioiden vähentämiseen panostaminen antaa nyt merkittävästi paremman tuloksen kuin aiemmin. Esimerkiksi erilliset ruokintakäyrät ja -seokset imisöille ja leikoille, voivat säästää kustannuksia erityisesti suuremmilla tiloilla. Kuten tunnettua, rehuhyötysuhde suomalaisilla sikaroduilla on selvästi paremmalla tasolla kuin maahan tuoduilla Hampshire- ja Duroc-roduilla. Hyvän jalostusarvon eläin vaatii vähemmän rehua lisäkasvukiloon. Keskuskoegasema Längelmäellä tarjoaa ainutlaatuisen mahdollisuuden jatkaa rehuhyötysuhteen parantamista.

Tuotannon seuranta ja eri vaihtoehtojen vertailu on tärkeää. Jokainen kustannuksessa säästetty sentti tai paremmasta laadusta ja lihakkuudesta saatu lisäsenti on tärkeä. Riippumatta siitä miten hyviä tuotantotuloksia saavutettaisiin, on kuitenkin selvää, että liha-ala tänään tarvitsee tuntuvia tuotehintojen korotuksia selvittääkseen hengissä.

Snellmanilla on hyvin vahva sija kuluttajapakatun lihan ja jalosteiden myynnissä. Teurastamoalan uudelleen järjestäytymisen yhteydessä Snellman vahvistaa nyt edelleenkin asemaansa yhtenä kolmesta yrityksestä Suomessa, jolla on ohjaava asema koko lihanjalostusketjussa. Tämä asema vaatii edelleen kasvavia määriä. Snellman haluaa edelleenkin kantaa vastuuta tuottajistaan ja tehdä aktiivisesti työtä lihantuotantoketjun järkeväksi kehittämiseksi.

Toivoen hyvän yhteistyö jatkuvan.

**Tomas Gäddnäs**

Alkutuotannon johtaja, Oy Snellman Ab



# Sisältö

Nousevat hinnat.....	2
Snellman nostaa sian alustavaa hintaa ensi vuoden alusta....	3
Naudanhankinta saa lisäresursseja.....	3
Uudistettu Anelma avattiin Kuopion Farमारissa.....	4
Anelma käyttöön!.....	5
Uusi vasikanhinnoittelu voimaan lokakuussa.....	6
Säilörehuun kannattaa panostaa.....	7
Sikatiilojen omaavallonta.....	8
Ketjuinformaatio Sikavan ja Nasevan kautta.....	8
Rehukustannukset nousevat.....	9
Rehunkäytön merkitys korostuu.....	9
Ketjuuntunut kauppa suosii toimitusvarma toimijaa.....	10
Organisaatiomuutoksia.....	11
Syksyn tuoteuutuuksia.....	11

## Kuvat:

» Aurinko pilkisti sadekuurojen välillä ja lämmitti Kuopion Farमारin 77 000 kävijää. Uudistettu Anelma kiinnosti kävijöitä paljon.

» Snellmanin vasikkahinnoittelu uudistetaan lokakuun alussa. Hinnoittelu palkitsee vasikan hyvän päiväkasvun entistä paremmin.



## Snellman nostaa sian alustavaa hintaa ensi vuoden alusta

**Nousevat rehun hinnat luovat painetta sikaelinkeinoon. Snellman korottaa alustavaa hintaa reilusti ensi vuoden alusta. Korotettu hinta korvaa pääasiassa kohonneita rehukuluja. Snellmanin alustava MP-perushinta tammikuussa 2008 on 1,45 € ± 5 c/kg.**

Snellman on jo useamman vuoden ajan taannut siantuottajille tietyn hintatason. Tämän päivän alustava lihasianhinta on voimassa noin neljä kuukautta eteenpäin markkinakorjauksella ± 5 c/kg. Korotettu alustava hinta tammikuussa on nähtävissä Anelma-tietokannassa. Takuuhinta on Snellmanilta toki selvä riskinotto, koska emme vielä tiedä miten ilmoitetut hinnankorotukset otetaan vastaan kauppaketjuissa. Kaikenlainen yrittäminen edellyttää

riskinottoa ja me olemme lähteneet jalkaamaan markkinariskiä siantuottajiemme kanssa.

Ensi vuoden takuuhinnat ovat voimassa Snellmanin sopimustuottajille, jotka ennen vuodenvaihtoa päivittävät vuoden 2008 tuotantosuunnitelmaansa. Tuotantosuunnitelmaa voidaan päivittää mm. Anelmassa loppuvuoden aikana.

Jokaisella yksittäisellä tilalla voidaan laskea nousseiden rehunhintojen vaikutus kannattavuuteen. Vaikutus vaihtelee jonkin verran, johtuen tuotantotavasta ja rehujen hankinnoista. Akuutit rahoitusongelmat koskevat luonnollisesti ensisijaisesti tiloja, joiden viljaomavaraisuus on alhainen. Olemme käytettävissä mietittäessä ratkaisuja tälle ongelmalle.

**Lue lisää sivulta 9!**

## Naudanhankinta saa lisäresursseja

Snellman panostaa voimakkaasti naudanhankinnan kasvattamiseen. Tavoitteena on nostaa naudanhankintamäärä lähivuosina nykyisestä 7,5 milj. kilosta noin 10 milj. kiloon. Naudanlihalla on vahva asema Snellmanin tuotevalikoimissa ja kasvu vaatii yhä suurempia määriä. Naudanlihan menekki on siten turvattu myös syksyn aikana. Niin lehmät kuin nuoret naudatkin voidaan edelleen noutaa nopeasti ilman jonotusaikaa.

Snellmanin naudanhankinta Keski-Pohjanmaalla ja Pohjois-Savossa sai lisäresursseja syyskuun puolivälissä kun liikennöitsijät Jukka ja Mauri Takanen Kannuksesta aloittivat sopimusyhteistyön Snellmanin kanssa. Snellmanilla on resursseja merkittäväälle hankintamäärien kasvulle joten toivotamekin myös uudet tuottajat tervetulleiksi.

**Lue lisää nautasivuilta ja sivulta 11!**



Anelma-ohjelman toimittajan, Finnish Net Solutions, toimitusjohtaja Janne Huttunen esittelee Anelma-ohjelman ominaisuuksia Seija Roimelalle Kalajaolta.



Snellmanin tuottajateltoa houkutteli paljon vieraita. Uudistettu Anelma herätti paljon mielenkiintoa, erityisesti erikoistuneiden nautantuottajien keskuudessa.

# Uudistettu Anelma avattiin Kuopion Farमारissa



Näyttelyosastolla oli oma Maatilan Parhaat -kabinetti alkutuotannon yhteistyökumppaneille.

■ Farmari-näyttelyssä Kuopiossa heinäkuun lopussa kävi n. 77 000 vierasta. Snellmanin alkutuotanto osallistui näyttelyyn omalla osastollaan. Näyttelyosastolla esiteltiin Maatilan Parhaat -alkutuotannon toimintaa ja uutuuksena julkaistiin Snellmanin täysin uudistettu sähköinen tuottajapalvelu Anelma.

## Uudistettu Anelma sai hyvän vastaanoton

Näyttelyosaston Maatilan Parhaat -kabinetissa oli mahdollista istahtaa hetkeksi keskustelemaan ajankohtaisista aiheista ja tutustua uudistettuun Anelma-palveluun. Anelma-ohjelman toimittajan, Finnish Net Solutions, toimitusjohtaja Janne Huttunen esitteli ohjelman toiminnallisia ratkaisuja tuottajille. Palvelu herätti paljon mielenkiintoa, erityisesti erikoistuneita nautantuottajia kiinnosti mahdollisuus seurata tuotannon kehitystä ja päiväkasvua sähköisessä eläinvarastossa.

## Mainio mahdollisuus tutustua toimintaan

Farmari luo myös uusille tuottajille hyvän mahdollisuuden tu-



Alkutuotannon henkilökunta oli käytettävissä Maatilan Parhaat -yhteistyötä koskeissa kysymyksissä. Antti Sallinen oikealle.



Hurmeen siantuottajaperheelle Pöytyältä aikaisempi Anelma-tuottajapalvelu oli jo ennestään tuttu.



**Nautaketjusta oli paljon keskusteltavaa. Naudankasvattaja Erkki Roimela Kalajoelta keskustelee alue-edustaja Pekka Taipaleen kanssa.**

tustua Snellmanin toimintaan. Snellmanin naudanhankinta-alue ulottuu nykyisin Kuopion lähiseudulle saakka. Näyttelyssä Snellmanin nautaketju oli hyvin edustettuina. Osastolla voitiin myös tutustua Snellmanin erikoistuneeseen Maatilan Parhaat -sikäketjuun, joka tunnetaan suomalaisten sikarotujen käytöstä sekä isoista, vähärasvaisista ja lihakkaista sioista.

### Tuottajakilpailujen voittajat

Snellmanin osastolla oli kolme eri kilpailua menneillään näyttelypäivien aikana. Tuottaja-arpajaisissa Maatilan Parhaat -haalarin voittivat seuraavat:

Eino Niemenmaa, Esko Kauppinen, Tapio Perälä, Liisa Huhtala, Aulikki Jokinen, Jukka Jauhiainen, Timo Korri ja Jukka Komulainen.

Yleisen Maatilan Parhaat -kilpailun voittajat, 50 euron lahjakortti: Tommi Korkiakoski ja Tatu Hämäläinen. Maatilan Parhaat -perhepelit: Anni Tirkkonen, Pauli Kettunen, Kirsi Leppikorpi, Pentti Salmela, Irmeli Autio, Sanna Mäkelä, Asmo Luoma-Pukkila, Henna Mönkkönen, Pirjo Korhonen ja Riitta Leinonen.

Lastenkilpailun aiheena oli laskea montako kertaa Anelma-sana mainittiin MP-info nro 3:ssa. Oikea vastaus oli 52 kertaa. Oikein ja lähes oikein vastanneiden kesken arvottiin 10 yllätyspalkintoa: Jutta Hukari, Sami Heikkinen, Mikko Partanen, Saku Heikkinen, Juuso Pesola, Ville Roimela, Olli Peltoniemi, Kerkko Linnarinne, Tomi Kilpeläinen ja Lukas Häggblom.

HJ

# Anelma käyttöön!

■ Uudella Anelmalla on jo monta käyttäjää. Loppukesällä avattiin Anelma-tunnuksia ja salasanoja tuottajille, jotka halusivat olla mukana uuden ohjelman sisäajossa. Useimmat perustoiminnot ovat jo tuottajien käytössä, mutta kehitystyö jatkuu edelleen. Pian Anelman kautta on mahdollista myös mm. tilitystietojen selailu. Tavoitteena on ohjelman täysimittainen käyttöönotto koulutusilaisuuksien yhteydessä, joita järjestämme tuottajillemme ja yhteistyökumppaneillemme.

Anelman käytöstä järjestetään loka- ja marraskuussa sarja koulutusilaisuuksia sekä sian- että naudantuottajille. Koulutuspäivillä käymme läpi Anelman perustoiminnot ja tuottajayhteistyön kannalta ajankohtaiset asiat. Nautatilaisuuksien ohjelmaan sisältyy lisäksi Naseva-koulutus. Tuotantosuunnitelma sekä Anelman eläinvarasto päivitetään erikseen jokaiselle tilalle, jotta ohjelma toimisi oikein tuotannon seurannassa. Jotta jokaisella osallistujalla olisi mahdollisuus työskennellä koulutusilaisuudessa oman tilansa tietojen kanssa, olemme varanneet käyt-

töömme maatalous- ja ammattikoulujen tietokonealuokkia. Yksittäiseen tilaisuuteen otetaan osallistujia enintään 15-20 tilalta. Tarvittaessa järjestämme lisää koulutusilaisuuksia myöhemmin.

### Anelma-lisä tilityksiin

Syksyn aikana tulee uuden Anelman käyttö myös antamaan mahdollisuuden lisähintaan tilityksissä. Erillinen Anelma-lisä otetaan käyttöön niin sikatiloille kuin maito- ja nautatiloillekin. Ensimmäinen Anelma-lisä otetaan käyttöön jo lokakuussa, vasikkahinnoittelun uudistamisen yhteydessä. Sikatilojen Anelma-lisä tulee korvaamaan aiemman suunnitelma-lisän. Lisää tietoa Anelma-lisästä annetaan koulutusilaisuuksissa sekä erillisessä tiedotteessa.

Vanhemman Anelma-version tietojen päivittäminen loppuu lokakuussa. Ilmoitusten tekeminen ja teurastietojen seuraaminen vanhassa Anelmassa on vielä mahdollista, kunnes ohjelma suljetaan vuoden vaihteessa.

TG

### Sikatilojen koulutusilaisuudet

- 11.10. KAUHAVA, Suomen yrittäjäopisto, klo 11–15
- 23.10. KAUHAJOKI, Suupohjan ammatti-instituutti, Kauhajoen maatalousoppilaitos, klo 11–15
- 23.10. ILMAJOKI, Seinäjoen ammattikorkeakoulu, Ilmajoen maatalousyksikkö, klo 17.30–21.30
- 30.10. PIETARSAARI, Kauppaoppilaitos, klo 17–21. Ruotsinkielinen.
- 1.11. VAASA, Svenska yrkesinstitutet, Gamla Vasa, klo 11–15. Ruotsinkielinen.

### Nautatilojen koulutusilaisuudet

- 7.11. IISALMI, Savonia-ammattikorkeakoulu, klo 11–15
- 19.11. PIETARSAARI, Kauppaoppilaitos, klo 17–21. Ruotsinkielinen.
- 22.11. VAASA, Svenska yrkesinstitutet, Gamla Vasa, klo 11–15. Ruotsinkielinen.
- 26.11. MUHOS, Oulun seudun ammattiopisto, klo 11–15
- 29.11. KANNUS, Keski-Pohjanmaan maaseutuopisto, klo 11–15
- 3.12. ILMAJOKI, Seinäjoen ammattikorkeakoulu, Ilmajoen maatalousyksikkö klo 11–15
- 12.12. KAUHAVA, Suomen yrittäjäopisto, klo 11–15

Ilmoittautumiset ottaa vastaan Johanna Sihvonen (044-796 6283, johanna.sihvonen@snellman.fi) ja Lisa Ahlgren (06-786 6375, lisa.ahlgren@snellman.fi). Ilmoittautuminen ennakkoon viimeistään viikko ennen ko. tilaisuutta. Huomioi, että aika-tauluihin voi vielä tulla muutoksia. Päivitetty koulutusilaisuuslista löytyy Anelmasta (<http://anelma2.snellman.fi>)



## Nousevat viljanhinnat rasittavat naudankasvatusta

■ Nopeasti nousevat viljanhinnat vaikuttavat tuntuvasti myös naudan tuotannon kustannuksiin. Snellman seuraa tilannetta ja tekee töitä voidakseen siirtää osan kustannusvaikutuksista tuotehintoihin ensivuoden aikana. Tilan ruokintasuunnitelma kannattaa kuitenkin päivittää syksyn alkaessa. Jäljempänä olevasta artikkelista saamme maatalouden tutkimuksen neuvoja nautaeläinten rehustuksen koostumuksesta vallitsevassa hintatilanteesta.

Naudanhinta on noussut viime vuosi- na ja sen odotetaan olevan melko vakaa Suomessa nyt syksyn aikana. Snellman ylläpitää hyvin kilpailukykyistä nautaeläinten hinnoittelua. Sonneista maksetaan edelleenkin syksyn aikana täysi hinta jo 300 kilon painossa, mikä tarkoittaa, ettei hitaasti kasvavia eläimiä tarvitse "väkisin pakottaa" täyteen painoon.

Snellmanin naudanhankinta Keski-Pohjanmaalla ja Pohjois-Savossa sai lisäresursseja syyskuun puolivälissä kun liikenneoitsijat Jukka ja Mauri Takanen Kannuksesta aloittivat sopimusyhteistyön Snellmanin kanssa. Snellmanilla on resursseja merkittäville hankintamäärien kasvulle ja toivottaa uudet tuottajat tervetulleiksi.

## Muista Naseva!

■ Snellmanin Maatilan Parhaat -nautatilojen pitäisi liittyä kansalliseen nautaeläinten terveydenhuoltorekisteriin Nasevaan tämän vuoden aikana. Vuosi sitten käyttöön otettuun Nasevaan on koko maassa liittynyt noin 1 500 tilaa.. Uusien liittymisten määrässä odotetaan ryntäystä loppuvuonna. Siksi kannattaa toimia nopeasti.

Enemmän tietoa löytyy osoitteesta [www.naseva.fi](http://www.naseva.fi). Anelma-koulutustilaisuuksien yhteydessä marras-joulukuussa, tulemme antamaan myös ajankohtaista tietoa Nasevasta.

# Uusi vasikanhinnoittelu voimaan lokakuussa

## Lokakuun alussa käyttöön otettava hinnoittelujärjestelmä paljaitsee entistä paremmin vasikan hyvän kasvun.

Perinteisen vasikan hinnasto on jaettu nyt vasikan päiväkasvun perusteella kolmeen osaan, PLUS-, NORMAALI- ja MIINUS-luokkaan, entisen kahden luokan hinnoittelun sijaan. Normaali-luokan hinta toimii vasikan MP-perushintana, jota sitten korjataan vasikan päiväkasvun perusteella, joko ylös tai alaspäin.

Ternivasikan hinta on ns. "vasikan elämän" hinta, joka toimii samalla lähtötasona isomman vasikan hinnoitteluun. Ternivasikat välitetään 10–28 vrk:n iässä.

## Anelma-lisä käyttöön

Vasikan ilmoittamiseen liittyen täysin uut- ta on Anelma-lisän käyttöönotto. Anel-

ma-ohjelman kautta ilmoitetusta vasikas- ta maksamme 5 euron lisän. Lastaus- ja määrälisät säilyvät entisellään, samoin kuin isommalle vasikalle maksettu nupoutuslisä. Vasikoiden hinnat ovat MP-hintoja eli ne maksetaan tiloille, joilla on voimassa oleva Maatilan Parhaat -sopimus. Jos olet epävar- ma oman tilasi sopimustilanteesta, kannat- ta ottaa yhteys omaan alue-edustajaan tai Snellmanin alkutuotantohenkilökuntaan.

## Vasikkakampanjan paketit toimitukseen

Vasikkakampanjanaikana (15.6.–30.8.2007) vähintään viisi välitysvasikkaa myyneille tuottajille tuotepakettien toimitus on parhaillaan käynnissä. Kiitokset kaikille vasi- koita myyneille.

## Vesa Hihnala

MP kenttäpäällikkö, Oy Snellman Ab

Kertoimet, €/lisäkasvu-kg						
Vasikan paino, kg	<600 g/pv	600-800 g/pv	yli 800 g/pv	Vasikan MP-perushinta, €/kpl (alv 0 %)		
	MIINUS	NORM	PLUS	MIINUS	NORM	PLUS
70	1,5	2	2,5	175	190	205
100	1,5	2	2,5	220	250	280
120	1,5	2	2,5	250	290	330

Esimerkki päiväkasvun vaikutuksesta uuteen välitysvasikan hinnoitteluun. Vasikan päiväkasvu (g/pv) lasketaan syntymäpainon (oletus 40 kg) ja välityspainon erotuksesta vasikan ikään verrattuna. Uusitun hinnaston astuessa voimaan, löytyy se osoitteesta <http://anelma2.snellman.fi>

# Säilörehuun kannattaa panostaa

## Tasapaino säilörehu- ja väkirehukäyttöön

■ Vuodet eivät ole veljeksiä. Vuosi sitten säilörehusadot jäivät heikoiksi ja karkearehuista oli monin paikoin pulaa. Silloin kysyttiin ”kuinka korkealle väkirehuprosentti voidaan nostaa lihanaudan ruokinnassa”. Nyt olemme tilanteessa, jossa suurin osa tiloista on saanut korjattua kohtuullisen tai jopa erittäin hyvän säilörehusadon. Sitä vastoin viljan hinta on noussut voimakkaasti kuluneen vuoden aikana. Viljapohjaisten väkirehujen hinta tulee todennäköisesti nousemaan jatkossakin. Nyt on paikallaan miettiä, olisiko ruokinnassa aiheetta laskea väkirehutasoa ja korvata viljaa säilörehulla.

### D-arvo on tärkein mittari säilörehun laadulle

Tärkein yksittäinen säilörehun ruokinnallista laatua kuvaava mittari on D-arvo eli sulavan orgaanisen aineen osuus kuiva-aineesta (%). Lihanaudoille syötettävän säilörehun D-arvon tulisi olla 68–71. Varhain korjattua säilörehua syöneet naudat ovat kasvaneet ruokintatutkimuksissa paremmin kuin myöhemmin korjatulla säilörehulla ruokitut.

Kotimaisissa tutkimuksissa on saavutettu sonneilla parhaimmillaan jopa 1100 gramman päiväkasvu pelkällä säilörehuruokinnalla. Käytännössä on kuitenkin yleensä järkevää käyttää myös väkirehua, jotta kasvutavoitteet tulevat varmasti saavutettua. Hyvälaatuisella säilörehulla (D-arvo yli 67, raakavalkuaispitoisuus 12–17 %, rehun säilönnällinen laatu hyvä) voidaan varsin kohtuullisillakin väkirehumäärillä (noin 25–40 % kuiva-aineesta) päästä hyviin kasvutuloksiin (maitorotuisilla sonneilla 1200–1300 gramman päiväkasvu). Hyvälaatuisista nurmisäilörehua käytettäessä väkirehun lisäyksellä saavat kasvun lisäykset ovat yleensä varsin pieniä. Kun säilörehun sulavuus huononee, väkirehua kannattaa käyttää enemmän.

Tilatasolla lihanautojen ruokinta täytyy linkittää kiinteästi peltoviljelyyn. Jos tilalla on käytössä runsaasti nurmialaa, kannattaa panostaa säilörehun laadun parantamiseen ja sitä kautta tuotoksen lisäykseen

ja väkirehun vähentämiseen. Kuitenkaan ei kannata tavoitella paljon yli 70 olevia D-arvoja, koska tällöin satotaso jää pieneksi ja säilörehun valkuaispitoisuus yleensä nousee tarpeettoman suureksi.

Jos tilalla on riittävästi nurmialaa eikä säilörehun laatua ole enää mielekästä parantaa, on oman rehuviljan tuotannon lisääminen järkevä vaihtoehto. Jos puolestaan nurmiala on rajoittava tekijä, ei säilörehun sulavuutta kannata maksimoida, vaan järkevintä lienee pyrkiä hieman matalampaan sulavuuteen ja suureen satoon sekä käyttää enemmän väkirehua ruokinnassa.

### Kotoista viljaa vai teollista täysrehua?

Lihanautojen kasvutuloksissa täysrehun ja kotoisen viljaruokinnan välillä ei ole eroa, jos väkirehun käyttömäärät ja ravintoainepitoisuudet ovat samalla tasolla. Kotoisen viljan käyttöä puoltaa halvempi hinta. Yksinkertaisella viljaruokinnalla päästään samoihin tuotostasoihin kuin täysrehulla, kun käytetään kohtuullisia väkirehutasoja.

Viljan energia-arvoa arvioidaan hehtolitrapainolla. Kevyt vilja sisältää suhteessa enemmän kuitua ja vähemmän tärkkelystä. Kevyempää viljaa täytyy käyttää enemmän saman kasvutason ylläpitämiseksi. Ohran ja kauran hehtolitrapainon laskiessa kymmenen kiloa, niitä täytyy käyttää 5–10 % enemmän. On myös huomattava, että kun ohran hehtolitrapaino ylittää 62 kg, sen energia-arvo ei enää parane. Hehtolitrapainosta riippumatta kaikille yli 62 kg:n ohrille käytetään samoja rehuarvoja.

Erilaisilla viljan säilöntätavoilla (kuivaus, jyväsäilöntä, murskesäilöntä, ilmatiivissäilöntä) ei ole vaikutusta lihanautojen kasvutuloksiin. Viljan säilöntätavan valinta voidaan tehdä muilla kuin ruokinnallisilla perusteilla. Tutkimuksissa ei ole myöskään todettu erilaisista viljan prosessoinneista (expander, pelletointi, paahtaminen ym.) aiheutuvan merkittävää etua märehitjoiden ruokinnassa. Karkea jauhaminen tai litistys onkin viljalle riittävä prosessointi nautakarjan ruokinnassa.



### Valkuaislisää ei välttämättä tarvita

Yli puolen vuoden ikäisille lihasonneille annettu valkuaislisä on tarpeeton, jos ruokinnassa käytetään karkearehuna hyvälaatuisia nurmisäilörehua. Valkuaislisä voi parantaa nautojen kasvua, jos perusrehut ovat huonolaatuisia ja eläinten kasvu on sen vuoksi hidasta. Näin erityisesti silloin, kun säilörehun sulavuus on heikko. Jos sonnien ruokinnassa käytetään karkearehuna nurmisäilörehun sijaan kokovilja-säilörehua tai heinää, valkuaislisä yleensä parantaa jonkin verran kasvua. Sen sijaan jos peruskarkearehuna on hyvälaatuinen nurmisäilörehu, ei valkuaislisän käytölle lihanautoilla näyttäisi olevan perusteita.

Valkuaislisällä saavutetut tulokset ovat riippuvaisia eläimen iästä. Nuoret naudat (eläinten ikä alle 6 kk) hyötyvät valkuaislisästä, koska niiden pötsimikrobien valkuaisisynteesi ei vielä riitä kattamaan eläimen valkuaisen tarvetta. Mikrobisynteesi riittää kattamaan kasvavan sonnien valkuaisen tarpeen 250–300 elopainokilon jälkeen. Valkuaisrehulisäyksellä voi olla myönteinen vaikutus lihanautojen kasvuun myös silloin, kun väkirehun osuus rehuannoksesta on pieni (25 % tai vähemmän).



**Arto Huuskonen**  
MTT/Kotieläintuotannon tutkimus

# Sikatiilojen omavalvonta

**Maa- ja metsätalousministeriön antama asetus 134/2006 tuli voimaan sikatiilojen osalta 1.3.2007.**



Omavalvonnan kuvauksen avuksi on ETU-sika-asiantuntijatyöryhmä työstänyt Martti Hassilan näyttämän mallikaavakkeen. Kaavake on saatavissa Sikavan [www-sivulta](http://www.sikava.fi). Kuvauksen laatimisessa sikalat voivat myös käyttää apuna terveydenhuoltokäynnille tulevaa eläinlääkäriään.

Omavalvonnassa on selostettava ainakin seuraavat toimenpiteet siltä osin kuin ne koskevat alkutuotantoa: 1) tilojen, laitteiden säiliöiden, häkkien, kuljetusvälineiden ja eläinten puhtaanapito, 2) rehun ja veden aistinvaraisen laadun valvonta, 3) haittaeläinten torjunta, 4) jätteiden käsittely, 5) eläinliikenteeseen liittyvät varotoimet, 6) rehun lisäaineiden, eläinlääkkeiden, kasvin-suojeluaineiden, lannoitevalmisteiden, biosidien ja vaarallisten kemikaalien käyttö ja säilytys

Samassa asetuksessa säädettiin myös teuraseläimiä koskevien tietojen toimittamisesta teurastamoon ennen teurastusta. Osa näistä tiedoista tulee toimittaa kirjallisesti ja osalle riittää sähköinen muoto osana terveydenhuolto- tai muuta järjestelmää. Tästä enemmän ketjuinformaatio-artikkelissa.

Omavalvonnan kuvauksen avuksi on ETU-sika-asiantuntijatyöryhmä työstänyt mallikaavakkeen. Kaavakkeen pohjana oli Vali-

on ja Pro Agria Maaseutukeskustenliiton Maitotilan Omavalvontakuvaus-lomake. Kaavake on saatavissa Sikavan [www.sikava.fi](http://www.sikava.fi) etusivulta uutisosta kyseisen uutisen kohdalta sekä kohdasta ohjeet Sikavan etusivun yläpalkista. Pian on mahdollista myös tallentaa omavalvonnan kuvaus Sikavaan liitetiedostona. Sitä ennen on se säilytettävä sähköisessä muodossa omalla koneella tai paperitulosteena siten, että se on esitettävissä mahdolliselle tarkastajalle. Omavalvonnan kuvauksen laatimisessa sikalat voivat käyttää apuna terveydenhuoltokäynnille tulevaa eläinlääkäriään tai uutisiosiossa olevaa mallitäytettyä omavalvonnankuvausta. Kaavakkeelle täydennetään vain tilan nykyiset toimintarutiinit. Omavalvontakuvausten täyttämisen vie tilasta riippuen noin 10-30 minuuttia. Kaavakkeeseen täytettyjä tietoja tarvitsee muuttaa vain kun tilan rutiineissa tapahtuu muutoksia.

**Martti Hassila**

MP kenttäpäällikkö, Oy Snellman Ab



## Ketjuinformaatio Sikavan ja Nasevan kautta

■ Elintarviketurvallisuusvirasto Evira on antanut erillisen ohjeen 1.1.2008 sikojen osalta ja todennäköisesti 1.1.2009 nautojen osalta voimaan tulevasta elintarvikeketjua koskevia tietoja eli ns. ketjuinformaatiota koskevien vaatimusten soveltamisesta. Se asettaa määrättyjä vaatimuksia teuraaksi lähetettävien eläinten terveydentilaa ja lääkityksiä koskevien tietojen toimittamiselle teurastamolle, kyseisten tietojen tarkastamiselle teurastamon toimesta sekä niiden luovuttamiselle tarkastuseläinlääkärille. Eläinlääkärin puolestaan tulee huomioida tiedot lihantarkastuksen yhteydessä. Myös tiloille annettava palaute ohjeistetaan.

Ketjuinformaatio vaatimusten voimaantu-

lon suhteen Sikavassa ja Nasevassa ollaan jo suurelta osin valmiita. Ketjuinformaatio edellyttää tiloilta esitietoja tilan yleisestä eläinterveystilanteesta ja -terveydenhuollosta, mukaan lukien tiedon tilan hoitavasta eläinlääkäristä. Nämä tiedot ovat jo valmiina olemassa Sikavaan ja Nasevaan kuuluvilla tiloilla. Kansallisella tasolla olevat ja asiansa ajallaan hyvin hoitavat tilat voivat tältä osin helposti toimittaa tarvittavat tiedot ennakkoon sähköisesti teurastamolle. Viimeistelyä vaativat ketjuinformaation vaatimukset lihantarkastustietojen välittämisestä teurastamon ja tilojen välillä sekä mahdollisuus lääkitys- ja hoitotietojen välittämiseen tilalta teurastamoon Sikavan/Nasevan kautta. Terveystietorekis-

terien kehitystyötä tehdään tällä hetkellä kiivasta tahtia. Valmius edellä mainittujen ominaisuuksien suhteen on Sikavassa ja Nasevassa odotettavissa syksyn 2007 aikana. Lääkitys- ja hoitotietojen välityksen suhteen tarvitaan loppuvuoden aikana tuottajilta aktiivista panosta tietojen tallentamiseen valmistuvaan lääkitys- ja hoitokirjanpitojärjestelmään, jotta rekisteri helpottaisi toivotusti tuottajan osalta ase- tuksen vaatimusten täyttämistä. Tiedotamme tuottajillemme enemmän ketjuinformaatio-asiaa sitä mukaa kun toimintamallit selkenevät.

Snellmanin tuottajilla on jo nyt käytössään sähköisen tuottajapalvelu Anelman kautta säännöllisesti päivitettävät tilan teuraseläinraportit. Sikaraporteista käy selville tilan eläinten laatuluokitus- sekä lihan- tarkastustiedot. Nautaraporteista selviää teuraseläintenluokitukset kasvutietoineen sekä hylättyjen kilojen määrä.

**MH**



# Rehukustannukset kasvavat

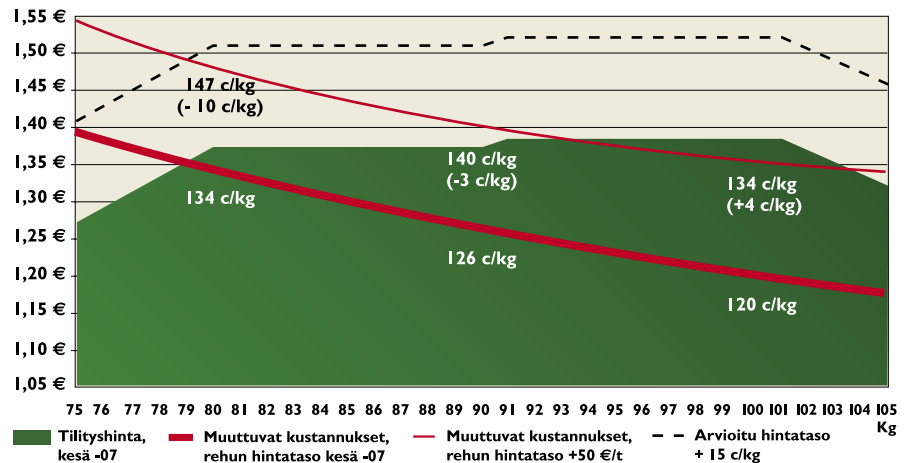
## Korkeampi hinta, kovempia tehokkuusvaatimuksia

■ Nousevat rehuhinnat luovat painetta sikaelinkeinon. Snellman korottaa alustavaa hintaa reilusti ensi vuoden alusta. Snellmanin alustava MP-perushinta tammi-kuussa 2008 on 1,45 € ± 5 c/kg.

Jokaisella yksittäisellä tilalla voidaan laskea nousseiden rehuhintojen vaikutus kannattavuuteen. Vaikutus vaihtelee jonkin verran, johtuen tuotantotavasta ja rehujen hankinnoista. Nykytilanteessa on erittäin tärkeää pitää huolta siitä, että eläinainees on korkeatasoista ja että ruokinta on optimoitu. Optimoidulla ruokinnalla voidaan ruokintatappioita vähentää.

Edelleenkin on erittäin kannattavaa hyödyntää sian paras kasvupotentiaali kasvatamalla sika korkeampaan teuraspainoon. Tappioiden riski on suurin pienillä, 80 kg tai vähemmän painavilla sioilla. Hyvä lihakuus sen sijaan merkitsee korkeamman tilityshinnan lisäksi sitä, että vähemmän energiaa (rehua) kuluu rasvan tuotantoon. Suomalaiset sikarodut ovat tänä päivänä aina vain kilpailukykyisempiä siantuotannon kannattavuutta ajatellen. **TG**

Sianlihan tilityshinta ja muuttuvat kustannukset



**Nousevan rehuhinnan vaikutus lihasian kätteeseen omalle työlle ja sidotulle pääomalle eri teuraspainoissa (59 % lihakuus). Esimerkissä rehun keskihinta (vilja + tiiviste) on noussut 50 €/tonni samalla kun porsashinta on pysynyt muuttumattomana. Tukea ei ole huomioitu. Suluisa katetuotto kesän hinnoilla. Suurimmat miinuskatteet syntyvät ensin pienemmillä teuraspainoilla.**

**Muista! Korkealaatuinen eläinainees on tehokkaan siantuotannon perusedellytys.**

## Rehunkäytön merkitys korostuu

■ Sioille syötettyjen rehuksiköiden tuotantovaikutuksen hyödyntämisen merkitys katetuottoon on korostunut. Lihaskatuotannon muuttuvista kustannuksista suuri osa muodostuu sikojen rehuista ja koska rehujen tärkeimmän raaka-aineen viljan hinta on noussut nyt syksyllä, niin on entistäkin tärkeämpää optimoida sen käyttö suhteessa eläinten tarpeisiin.

Myös täydennysrehuja valittaessa on entistä tärkeämpää tarkastella niiden todellista ruokinta-arvoa. Optimoinnilla saadaan selville niiden todellinen käyttömäärä rehuseoksessa ja miten saatava seos vastaa eläimen vaatimuksia. Kilohinnaltaan halvin rehu voi paljastua laadultaan huonoksi ja rehuseoksessa kalleimmaksi vaihtoehdoksi. Väärällä optimoinnilla ylimääräinen

viljanenergia tuhlaantuu sian rasvakuoksen kasvattamiseen, mikä myös alentaa ruhonrasvoittumisen myötä lihakilosta tilitettävää kilohintaa. Yhden lihaprocentin merkitys 90 kiloisen teurasruhon tilityshinnassa on ±2,70 €. Rasvoittumisen lisäksi sian kasvatusaika todennäköisesti pitenee ja siksi rehuhyötysuhde, ry/lisäkasvukilo, huononee.

Lihaskojen kasvatuserien seuranta on osoittanut rehuhyötysuhteen vaihtelevan eri tilojen välillä aina 2,5:stä yli 3 ry:öön/lisäkasvukilo. Eli rasvaisen ruhon tuottaminen sekä lisää kustannuksia että pienentää tilityshintaa. Oikealla ruokinnalla, olosuhteiden optimoimisella sekä ammattitaitoisella hoidolla näitä katetuottoa heikentäviä tekijöitä voidaan pienentää ja toisaalta

parantaa ruhoista saatavaa tilityshintaa. Porsastuotannossa rehujen hinnan nousu lisää myös tuotantokustannuksia. Kuitenkin edelleen niillä tiloilla, joilla on parantamisen varaa emakkokohtaisessa porsastuotannossa, on myytyjen porsaiden määrän nostamisella rehun hintaa suurempi positiivinen vaikutus katetuottoon. Kannattavuuden kannalta kriittinen lukumäärä, joka vaihtelee tiloittain, on nyt korkeampi kuin aikaisemmin.

Tuottajalle sioista jäävä katetuotto on aina kahden tekijän erotus: tulos=tulot-kulut. Me Snellmanilla teemme nykytilanteessa voitavamme tuottajahintojen nostamiseksi, joka puolestaan vaatii myös koko ketjun loppupään sopeutumista tilanteeseen. Kotimaista lihantuotantoketjun millään osalla ei ole enää varaa lipsua tehokkuusvaatimuksista.

**MH**

Ruokinnan optimoinnilla, hyvällä eläinaineesella, hyvillä olosuhteilla ja hoidolla saatava hyötysäästetty kustannus. Rehuhyötysuhteen vaikutus lihasiantuotantokustannuksiin viljanhinnalla 180 €/t. Taulukossa ruhopaino 93 kg, kasvatus 30 kilosta 125 kiloon.

Rehuhyötysuhde ry/lisäkasvukilo	Viljankulutus, kg 80% ry:stä	Rehuviljakustannus	Erotus	
			c/kg	€/lihasikapaikka
3	228	41,04	0	0
2,75	209	37,62	3,7	10,26
2,5	190	34,20	7,4	20,52

# Ketjuuntunut kauppa suosii toimitusvarmaa toimijaa

## Raaka-aineen saanti edellytyksenä

**Vielä 15 vuotta sitten Snellmanin tuotemerkki oli kuluttajille melko tuntematon käsite Pohjanmaan ulkopuolella.**

**Tänään jo yli 97% kuluttajista tunnistaa Herra Snellmanin, jonka tuotteita löytyy niin itäisimmistä Siwasta kuin pohjoisimmasta K-Marketistakin.**

Viime vuodet ovat olleet yhtä isoa muutosta Suomen elintarvikemyynissä. Enää ei myyntimiesarmeija aja ympäri valtakuntaa tarjoamassa tuotteita kauppaan, vaan koko Snellmanin vähittäiskaupan myynnistä vastaa kolme myyntipäällikköä, apunaan kaksi myyntisihteeriä sekä pieni joukko puhelimitse toimivia myyntineuvottelijoita. – Myyntityö on tehostunut siten, että suurin osa kaikista tilauksista saapuu meille täysin sähköisinä tilausanomina, joita tietokoneet käsittelevät automaattisesti sekä kaupan että meidän päässä, Snellmanin myyntipäällikkö Hannu Nikkanen kertoo.

### Ketjuuntunut kauppa ja keskittyneet ostot

Suomen vähittäiskauppa on hyvin keskittynyt. Kaksi suurinta toimijaa – S-ryhmä ja Kesko – hallitsee yli 80% kokonaismark-

kinoista. Lähes jokainen vähittäiskauppa kuuluu johonkin ketjuun. Ketjut ovat keskittäneet ostonsa erillisille osto-organisaatioille, jotka hoitavat hinta- ja valikoimaneuvottelut myymälöiden puolesta.

### Pitkät valikoima- ja hintasopimukset

Tuotteiden hinnat ja valikoimat päätetään verrattain pikäksi aikaa. Hinnat voivat olla voimassa jopa 4 kk kerrallaan. Neuvottelut näistä käydään yleensä useampi kuukausi ennen uutta valikoimajaksoa.

– Tämä on todella vaativaa, koska pahimmillaan voidaan joutua tekemään päätöksiä 6–8 kk etukäteen koskien yksittäisen tuotteen hintaa ja saatavuutta, Hannu Nikkanen kuvailee. Ei auta, että osa eläimestä saadaan myytyä, vaan pitää pystyä myymään kaikki ruhonosat parhaaseen mahdolliseen hintaan.

Tuorelihassa on kaksi eri menettelytapaa. Kuluttajapakatun lihan hintajakso on yleensä 2–4 kk pitkä. Jos toimittaja tahtoo tehdä järkeviä hintamuutoksia, pitää markkinamuutokset ennakoida hyvin aikaisin. Palalihaa myydään kaupan päivän hintaan. Päivän hinnalla pystytään reagoimaan nopeasti markkinavaihteluihin, mutta palalihojen osuus kokonaismyynnistä on hyvin pieni.

### Raaka-aineen saatavuus edellytyksenä toimitusvarmuudelle

Raaka-aineen saatavuuden ennustaminen on ensisijaisen tärkeää.

– Isot kauppaketjut arvostavat erityisesti sitä, että toimittajalla on toimituskyky ja -varmuus. Joskus tämä voi muodostua tärkeimmäksi valikoimiin pääsemisen kriteeriksi, Hannu Nikkanen sanoo. Myös erilaisten hintaan vaikuttavien muutosten tunnistaminen ennalta on tärkeää, koska hintatasoa ei pysty hetkessä korjaamaan.

HJ

## Herra Snellmanin uutuustuotteet menestyvät

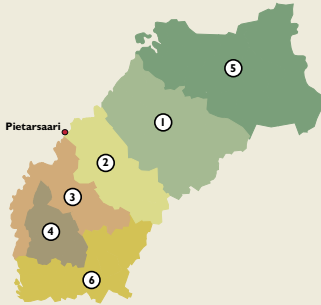
Uutuustuotteen kivinen matka kaupan hyllyyn on monta kertaa alkanut jo useita vuosia ennen tuotteen lanseerausta. Vuosittain tuodaan markkinoille uskomaton määrä uutuustuotteita, mutta vain pieni osa niistä päätyy kaupan hyllyyn. Kovinkaan monesta ei välttämättä synny myyntihittiä.

– Pitää pystyä kertomaan keskusliikkeen ostajalle miksi heidän kannattaa panostaa juuri kyseiseen tuotteeseen, sekä rakentaa tuotteelle sen tarvitsema markkinointi, jotta tuote löytää tiensä kuluttajan ostoskärryyn, Hannu Nikkanen sanoo. Siinä pelissä vain parhaimmat tuotteet pärjäävät.

Herra Snellmanin viime vuosien uutuudet ovat pärjänneet erittäin hyvin ja nousseet monessa tuoteryhmässä myydyimpien tuotteiden joukkoon. Viipaloidut maksamakkarat ja Ohuen ohuet leikkeleet ovat hyviä esimerkkejä menestystuotteista.

**Lue lisää syksyn uutuustuotteista seuraavalta sivulta!**





### MP Nauta

1. Pekka Taipale	0500-265 635
2. Märten Lassfolk	044-7966 545
3. Peter Björk	0500-263 996
4. Jarmo Niemelä	0500-369 597
5. Eero Sallinen	0400-384 180
Antti Sallinen	040-5543 621
6. Jouni Vanhatalo	044-7966 531

### Vesa Hihnala

MP kenttäpäällikkö  
044-796 6345

### Matti Kastarinen

MP kenttäedustaja  
0500-263 995

### MP Sika

#### Martti Hassila

MP kenttäpäällikkö  
(06) 786 6344, 044-796 6344

#### Reijo Lintulahti

MP sikakonsultti  
044-796 6542

### MP Toimisto

#### Mona Julin

Logistiikkapäällikkö  
(06) 786 6343, 044-796 6343

#### Brita Wiik

Tilitysvastaava  
(06) 786 6323

#### Lisa Ahlgren

Ilmoitussihteeri  
(06) 786 6375

#### Ronny Snellman

Eläinvälityssuunnittelija  
(06) 786 6331, 044-796 6331

#### Tomas Gäddnäs

Alkutuotannon johtaja  
(06) 786 6342, 044-796 6342

s-posti:

etunimi.sukunimi@snellman.fi

#### Oy Snellman Ab

Kuusisaarentie 1 B  
68600 Pietarsaari  
puh \* 06 786 6111  
faksi 06 786 6184  
anelma@snellman.fi

## Organisaatiomuutoksia:

# Uusi teuraskuljettaja Keskiperämaalla ja Ylä-Savossa

■ **Kuljetusliike Mauri Takanen** (Mauri ja Jukka Takanen) Kannuksesta aloitti Snellmanin teuraseläinten kuljetusyrittäjänä 15.9.2007. Takaset ovat aikaisemmin kuljettaneet teuraseläimiä Poutulle. Kuljetusliikkeellä on kaksi autoa ja kaksi ulkopuolista kuljettajaa.

Mauri ja Jukka Takanen kuljettajineen tulevat hoitamaan naudanhankinnan kannalta erittäin tärkeää aluetta yhteistyössä Snellmanin alue-edustajien ja muun alkutuotantoehenkilökunnan kanssa. Takaset hoitavat Keskiperämaan ja Ylä-Savon teuraskuljetukset yhdessä Eero ja Antti Sallisen kanssa.

**Kuljetusyrittäjä Esko Viitala** Ylivieskasta on päättänyt pitkän uransa yksityisenä liikennöitsijänä. Esko on toiminut Snellmanin sopimusyrittäjänä lähes 20 vuotta ja sitä ennenkin hän oli toiminut eläinten

kuljettajana toistakymmentä vuotta. Vaikka kuljetusyrittäjäys Eskon kohdalla loppuu, on hän mahdollisesti vielä käytettävissä eläinkuljetustehtävissä myös jatkossa.

**MP tuotepäällikkö Johanna Lindvall** on päättänyt jäädä hoitovapaalle lapsensa kanssa ja on irtisanoutunut Snellmanin palveluksesta.



## Syksyn tuoteuutuuksia:

# Liekitetyt leikkeleet ja "Irtoo iisisti" -merkintä

### Liekitetyt leikkeleet

Jännittävä uusi makumaailma on nyt jokaisen ulottuvilla! Pehmeän makuiset ja aromikkaat leikkeleet on valmistettu parhaista raaka-aineista, mureasta kinkusta, kalkkunan rintafileestä ja naudanpaistista. Liekittäminen korostaa lihan omaa makua upealla tavalla.

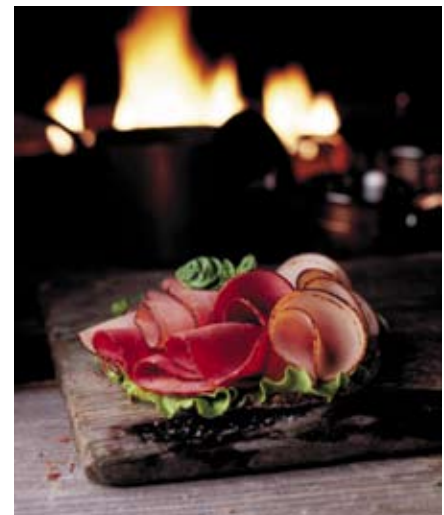
### Suuri uudistus ohuen ohuissa

Herra Snellman on taitellut ohuen ohuiden leikkeleiden siivut kauniisti pakkaukseen. Uuden siivutusmenetelmän ansiosta siivut irtoavat nyt helposti toisistaan. Lisäksi leikkeleet on mukava laittaa tarjolle pakkauksessaan houkuttelevan asettelun ansiosta. Uudistuksesta kertoo Irtoo iisisti -merkintä pakkauksessa. Hyvän pitää olla myös helppoa!

### Herkkuvalikoima maailmalta

Herra Snellman tarjoaa tänä syksynä myös vaihtoehtoja enemmän eksoottisia maku-

ja hakeville kuluttajille. Ulkomaan arvostetuihin herkkuihin kuuluvat tuotteet yhdistyvät näin Herra Snellmanin tuoteperheeseen. Valikoimaan kuuluvat mm. Parman kinkku, Chambelle-salami ja Tomaatti-basilikameetvursti.



Port Payé  
Finlande  
120865

•  
posti

**PRIORITY**

