

Maatilan Parhaat^{info}



Snellmanin infolehti alkutuotannon yhteistyökumppaneille

2006 • I

**Snellman vahvistaa
organisaatiotaan**

**MP SonniPlus
määrätietoisille kasvattajille**



Uusin voimin

Vuodesta 2005 tuli erikoinen vuosi. Tapahtui paljon myöselläistä mitä emme pystyneet ennakoimaan. Olemme jo eläneet palan matkaa uutta hyvin työntäyteisesti alkanutta vuotta.

Teurasmäärät ovat alkuvuonna ylittäneet selvästi viime vuotiset määrät. Nautamäärä on edelleenkin riittänyt täyttämään jalostuksen tarpeet. Sikamäärä ylitti tamikuussa leikkaamon ja jatkojalostuksen ennustetun tarpeen ja saimme siksi tilapäisesti lisätä vientiä.

Kuusisaaren investoinnit etenevät. Kevään aikana saamme suuremmat jäähdystilat ja uudistetun leikkuulinjan. Sen myötä saamme tarpeellista lisäkapasiteettia. Tälle vuodelle olemme budjetoineet kasvua teurastusmäärässä 2,7 milj.kiloa, joka tarkoittaa tavoitteissa 13%:n määrälisäystä.

Snellmanin organisaatiouudistus on nyt loppusuoralla. Organisaatiota vahvistettiin ja siitä tuli selkeämpi itsenäisten liiketoimintayksikköjen käyttöönoton myötä. Alkutuotannon pääasiallinen yhteistyökumppani on liiketoimintayksikkö lihantuotanto, joka käsittää mm. teurastuksen ja leikkaamon. Työmme varsinkin raaka-aineen laadun parissa vaikuttaa suuresti määrin myös lihanjalostus ja valmisruoka yksikköihin. Siksi olemme organisaatiouudistuksessa ponnastaneet laadulliseen vahvistukseen myös alkutuotanto-organisaatiossa. Odotamme tämän vahvistuksen parantavan kommunikointia ja molemminpuolista palautteen antoa Snellmanin ja tuottajien välillä.

Tässä numerossa esittelemme osan Snellmanin sisäisestä organisaatiomuutoksesta. Seuraavassa numerossa otamme esille yhteistyöliikennöitsijöidemme uudistetut vastualueet. Myös uusia kuljettajia on otettu mukaan tiimiimme.

Suomen Gallup Elintarviketieto Oy:n tuore tuottajatutkimus osoittaa infolehdeillä olevan hyvin suuri merkitys Snellmanin tuottajatiedotukselle. Tuottajalehden arvosana on parantunut selvästi edellisestä tutkimuksesta. Tulevissa numeroissa ai-keenamme on kehittää lehteä siten, että se sisältää useampia neuvontaluonteisia artikkeleita. Tutkimuksesta kävi ilmi, että tuottajamme toivovat enemmän neuvontaa ja neuvontakäyntejä. Siksi haluamme organisaatiomuutoksilla myös vapauttaa enemmän resursseja kenttähenkilökunnalle ja luoda näin mahdollisuuksia käydä yhteistyötiloillamme.

Tutkimus antoi Snellmanille kokonaisarvosanan 9,0. Tämä tarkoittaa sitä, että Snellmanilla on edelleenkin yleisesti ottaen Suomen tyytyväisimmät tuottajat. Tästä olemme hyvin kiitollisia. Tässä positiivisessa ilmapiirissä haluamme mennä eteenpäin ja kehittää yhteistyötä edelleen Suomen parhaimpien tuottajien kanssa. Uudistetulla organisaatiolla ja uusin voimin olemme valmiita kohtaamaan ne haasteet, joita tämä vuosi tuo mukanaan.

Työniloa ja hyvää jatkoa kuluvalle vuodelle, toivotamme kaikki Snellmanilla.



Tomas Gäddnäs

Alkutuotannon johtaja, Oy Snellman Ab

Vastaava julkaisija ja toimittaja

Tomas Gäddnäs, Oy Snellman Ab

Toimittaja

Heidi Jylhä, Solid Media

Kuvat

Martti Hassila, Vesa Hihnala

Anders Eklund (kansikuva)

Snellmanin arkisto

Graafinen muotoilu/taitto

Solid Media

Painotalo

FORSBERG ©

Yhteystiedot

Oy Snellman Ab

PL 113

68601 Pietarsaari

puh 06 786 6111

www.snellman.fi

	2002	2003	2004	2005
TEURASTUS				
SIKA, milj. kg	9,2	12,2	13,7	14,50
NAUTA, milj. kg	6,7	7,3	7,2	6,85
YHT. milj. kg	16,0	19,5	20,9	21,35
ELÄINVÄLITYS				
PORSAAT, kpl.	62 960	84 421	93 473	96 421
JALOSTUSSIAT, kpl.	2 035	1 171	1 301	1 196
VASIKAT, kpl.	8 083	8 932	9 019	8 628
Ternivasikat	2 119	3 232	4 409	4 890
TEURASPAINOT				
Lihosika, kg	89,1	90,7	90,0	91,2
Emakko, kg	167,5	171,3	174,5	177,4
Sonni, kg	286,8	300,6	309,2	307,5
Lehmä, kg	250,3	255,6	261,9	258,8
Hieho, kg	218,4	227,4	229,5	228,3

Snellmanin määräkehitys 2005

Määräkehitys 2005 jäi aavistuksen strategisen tavoitteen alapuolelle, erityisesti nautan osalta. Nautamäärät kasvoivat syksyn aikana ja kokonaisvähennys (-5 %) jäi kuitenkin pienemmäksi kuin kansallinen tuotannonvähennys (-7,5 %).

Joistakin vastoin käymisistä huolimatta asema nautamarkkinoilla säilytettiin. Sianhankinta kasvoi 6,4 % ja oli tasapainossa leikkaamon tarpeen kanssa. Lisäksi rahtiteurastettiin 450 tonnia sikaa toiselle yritykselle. Kansallisesti siantuotanto kasvoi 3 %.

Sisältö

Uusin voimin	2
Snellmanin tuottajat vakiintuneita	4
Snellman vahvistaa alkutuotannon organisaatiota.....	5
Maitotilojen MP-ohjelma etenee.....	6
Naudantuotanto laski Suomessa.....	6
MP SonniPlus kehittyville naudankasvattajille	7
Sian optimaalinen ruokinta:	
Tuottavuuden yksi avaintekijä.....	8
Tervetuloa Längelmäelle!.....	9
MP tulospäivä.....	9
Snellmanin uusi organisaatio.....	10
Snellman osti LHM Productsin.....	11

Kuvat:
Maailman uudenaikaisin sianjalostuskoeasema avataan maaliskuussa Längelmäellä.

MP SonniPlus on uusi kasvatusohjelma erikoistuneelle naudankasvatukselle.



Alkutuotannon vuosi Snellmanin tuottajat alkoi vauhdikkaasti vakiintuneita

Snellmanin teurasmäärät kasvoivat tammikuussa 215 tonnilla (+13%)

verrattuna viime vuoteen. Vaikka kuukaudessa oli vain 20 työpäivää, nousi teurastusmäärä 1,92 milj.kiloon. Naudanteurastus kasvoi ennustemme mukaisesti ja riitti kattamaan jalostuksen tarpeen.

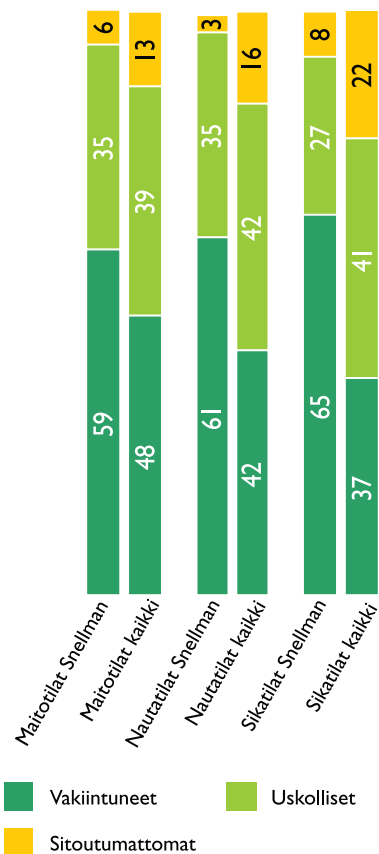
Siantarjonta oli sitävastoin ennakoitua suurempi, mistä aiheutui viiveitä sikojen haussa. Suuresta tarjonnasta johtuen kasvatimme tilapäisesti vientiä ja nostimme ylemmän teuraspainorajan 105,5 kiloon hyvitykseksi tuottajille. Sianhinta laski aavistuksen tammikuussa, kun taas naudanhinta nousi ylimääräisellä markkinalisällä.

Myös eläinvalitys aloitti vuoden nousujohteisesti. Tammikuussa välitettiin 193 (+30%) ja 316 porsasta enemmän kuin vuonna 2005.

Snellmanin tuottajat ovat vakiintuneempia ja sitoutuneempia yritykseen kuin muut maan lihantuottajat.

Suomen Gallup Elintarviketiedon uuden tammikuussa julkaistun tuottajatutkimuksen mukaan luokitellaan 17 % lihantuottajista ”sitoutumattomiksi”. Vastaava luku Snellmanin tuottajista on vain 6 % (katso oikealla olevaa kuvaa). Tämä tarkoittaa, että Snellman on onnistunut melko hyvin sitouttamaan tuottajat Maatilan Parhaat-konseptiin.

Snellmanin tavoitteena on sitouttaa tuottajat yritykseen toimivan yhteistyömallin avulla, juridisesti sitovilla sopimuksilla pakottamisen sijaan. Snellmanilla on tutkimuksen mukaan edelleenkin Suomen tyytyväisimmät tuottajat. Tuottajat antoivat Snellmanille kokonaisarvosanan 9,0, alan keskiarvon ollessa 8,4. Yhteensä 1260 tuottajaa osallistui tutkimukseen.



Lue lisää sivulta 4!

Tuottajan sitoutuminen pääasiassa käytettyyn lihanhankintayritykseen.
Lähde: Suomen Gallup Elintarviketieto Oy

Suomen Gallup Elintarviketieto Oy:n uusi tuottajatutkimus:

Snellmanin tuottajat vakiintuneita

Suomen Gallup Elintarviketiedon uuden tammikuussa julkaistun tuottajatutkimuksen mukaan Snellmanin tuottajat ovat varmempia tulevaisuuden näkymistään kuin muut tuottajat Suomessa.

Varmemmat tulevaisuuden näkymät

Snellmanin tuottajista, jotka vastasivat tutkimukseen, 74 % maidontuottajista, 82 % naudantuottajista ja 85 % siantuottajista ilmoitti jatkavansa tuotantoaan lähivuodet nykyisessä tai suuremmassa mittakaavassa. Tuotantoaan vähentävien tai lopettavien tuottajien osuus on noin 15 %. Snellmanin tuottajat (keski-ikä 45,8 vuotta) olivat kaksi vuotta keskimääräistä ikää nuorempia ja lisäksi heillä tuntuu olevan selkeämmät tulevaisuuden näkymät kuin muilla tuottajilla. Huomiota herättävää tutkimuksessa oli, että kokonaista 28 % maidontuottajista oli epävarmoja tulevaisuudestaan, kun taas epävarmojen osuus Snellmanin maidontuottajista oli vain 9 %.

Snellmanin konseptin vahvuuksia ovat tutkimuksen mukaan ”luotettavuus”, ”turvallisuus”, ”hyvä imago” ja ”hyvät ja sujuvat

toiminnot”. ”Luotettavuus, varmuus ja jatkuvuus” nousivat myös esille tärkeimpinä syinä Snellmanin asiakkuuteen. Seuraavina tulivat ”hyvä kilpailukykyinen tilityshinta”, ”läheisyys” ja ”hyvä ja joustava palvelu”. Snellman sai yleensä hiukan korkeamman arvosanan nuorempien, toimintaansa kehittävien tuottajien keskuudessa. Imago-ominaisuuksissa Snellman saa suhteessa alan keskimääräiseen arvosanaan kohtuullisen hyvän arvion myös tuottajainnoinnista. Eri toimintojen arvioinnissa nousevat esille erityisesti tilitystoiminnot (9,3), rahoituspalvelut (9,2) ja porsasvälitys (9,2). Huomion arvoista on myös, että tuottajat hyväksyvät sen linjan, jonka Snellman-yrityksen johto on valinnut. Snellmanin johto saa arvosanakeskiarvon 8,8, kun koko alalla yritysjohdon arvosana on 7,7.

Neuvontakäyntejä toivotaan enemmän

Suurimmat haasteet ovat edelleenkin tuottajatiedotuksessa ja tuottajaneuvonnassa. Tässä osiossa saavat tuottajaposti, tuottajalehti ja siantuottajatilaisuudet kohtuullisen hyvät arvosanat, kun taas yhteydenpitoja ja neuvontakäyntejä toivotaan lisää. Siantuottajat ovat yleisesti ottaen tyytyväisempiä tiedotus- ja neuvontatoimintoihin kuin maidon- ja naudantuottajat.

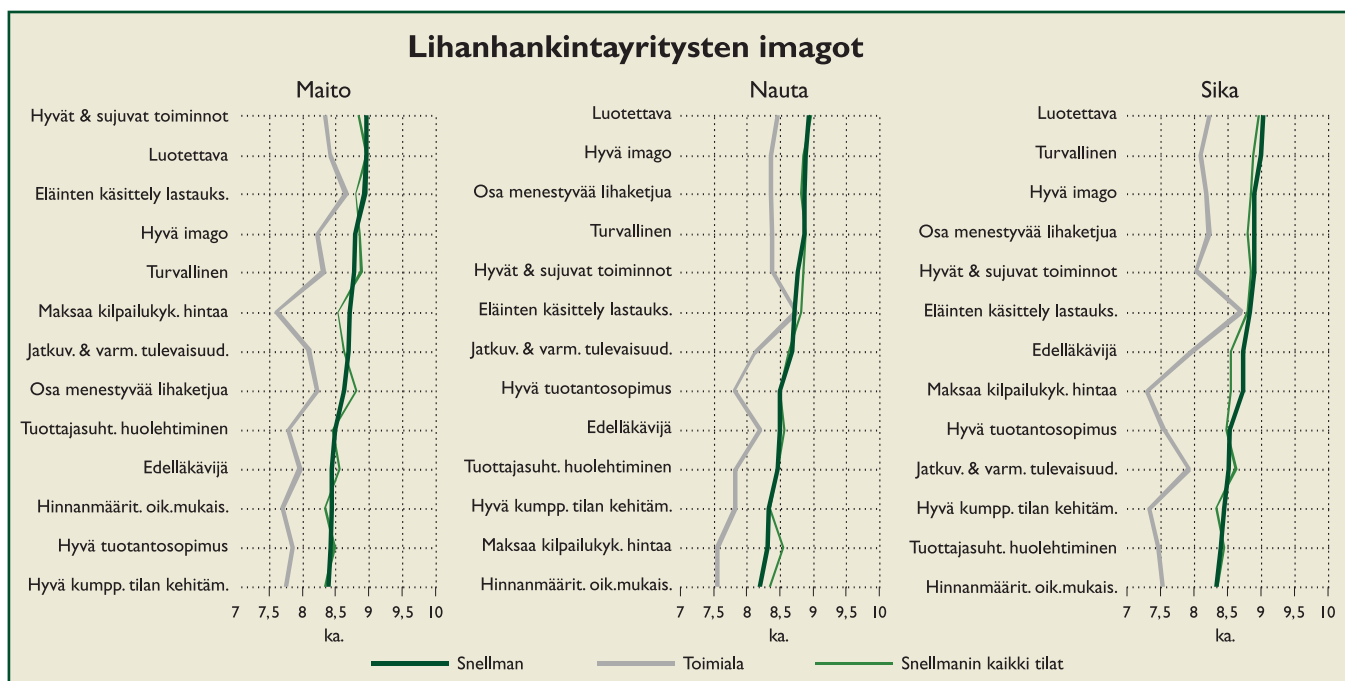
Tiedotuskanavista tärkeimpiä ovat tutkimuksen mukaan järjestyksessä tuottajaposti, yhteydenpidot ja tuottajatilaisuudet.

Kiitämme kaikkia tutkimukseen osallistuneita tuottajia arvokkaasta palautteesta, jota tutkimus antaa toimintamme kehittämiseksi edelleen. Tutkimuksesta saimme myös hyvin avointa palautetta, joka myös käydään lävitse ja huomioidaan tehtäessä päätöksiä tulevista tuottajayhteistyömuodoista.

TG

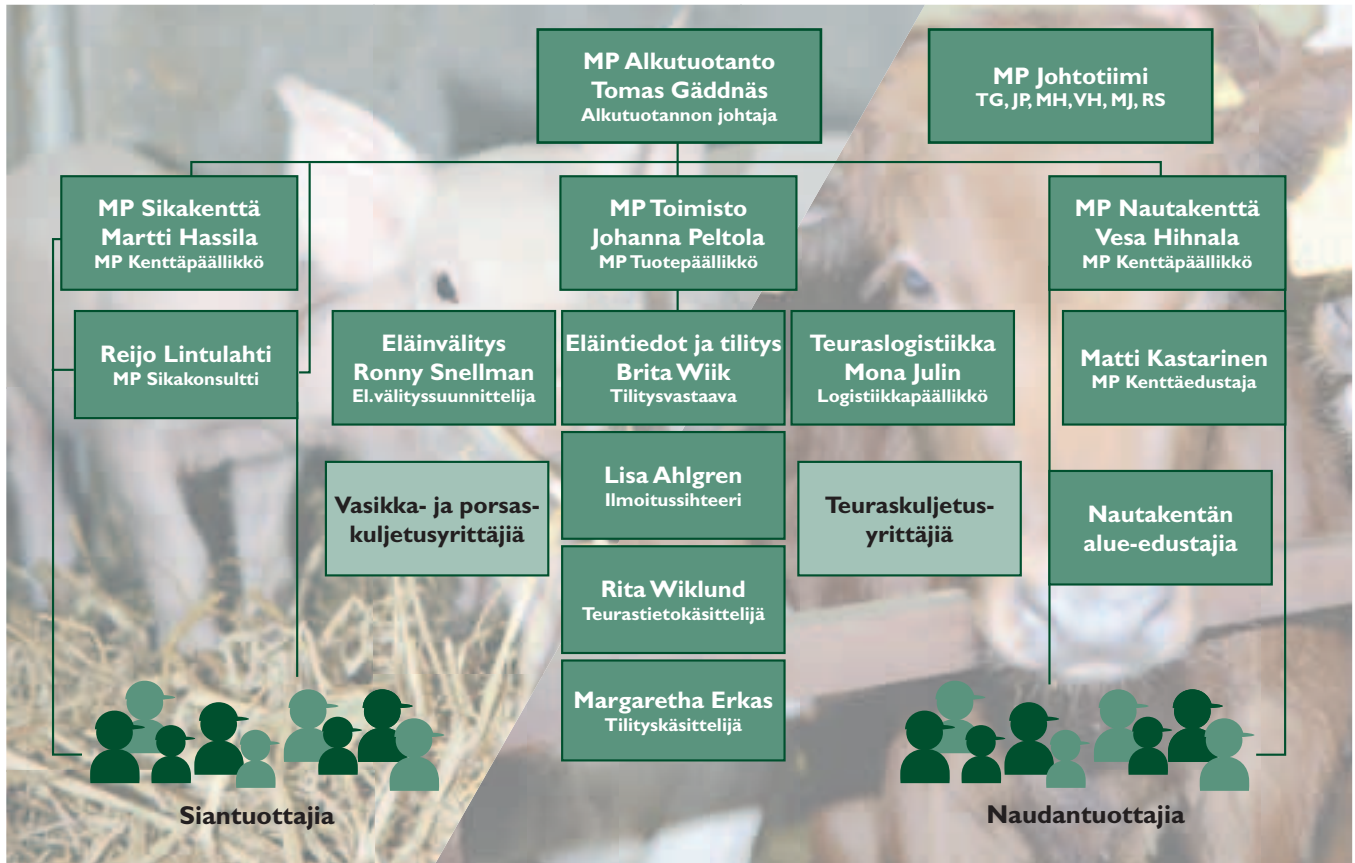
Kokonaisarvosana

	Toimiala	Snellman
Kaikki tilat keskiarvo	8,4	9,0
Maitotilat keskiarvo	8,5	9,1
Nautatilat keskiarvo	8,5	9,1
Sikatilat keskiarvo	8,3	9,0



Lähde: Suomen Gallup Elintarviketieto Oy

Snellman vahvistaa alkutuotannon organisaatiota



Snellmanin organisaatiouudistuksen myötä alkutuotannon organisaatio vahvistuu.

Perusorganisaatiota vahvistetaan Snellmanin kovat kasvu- ja laatujohtajuustavoitteet huomioon ottaen. Snellmanin uudessa organisaatiossa Maatilan Parhaat (MP) alkutuotanto kattaa kaikki yrityksen lihan tuottajiin liittyvät toiminnot. Uudistuksen jälkeen vastuut on jaettu seuraavasti.

Tomas Gäddnäs toimii alkutuotannon johtajana ja vastaa kaikista alkutuotantoon liittyvistä toiminnoista. Hän on myös Snellmanin johtoryhmän jäsen.

Johanna Peltola on nimitetty uudeksi MP tuotepäälliköksi. Hän on koulutukseltaan MMM agronomi ja on aikaisemmin toiminut tuotepäällikkönä rehualalla. Johanna aloittaa Snellmanin palveluksessa 3.4.2006. Hän vastaa MP toimistotoiminnoista sekä MP-ohjelman kehityksestä ja

laatuseurannasta. Tehtäviin kuuluu mm. sähköisen palvelukanavan Anelman kehittäminen ja sen jatkuvat päivitykset.

Martti Hassila toimii MP sikakentän päällikkönä. Hän vastaa sianlihan alkutuotannosta, sikaneuvonnasta ja sopimuksista sikatilojen kanssa. Hänen työparinaan sikakonsulttina toimii **Reijo Lintulahti**. Painopiste Reijon työssä on sikojen ruokinnan optimointi lihanlaatua ja tuotannon kannattavuutta ajatellen. Reijo hoitaa myös MP-sopimusyhteyksiä siantuottajien kanssa Snellmanin eteläisimmällä alueella.

Vesa Hihnala toimii MP nautakentän päällikkönä. Hänen vastuu-alueeseensa on liitetty naudanlihan alkutuotannon ja nautatilojen sopimuksien lisäksi myös alueedustajien esimiestoiminnot. Vesa Hihnalan työparina toimii **Matti Kastarinen**, joka on nimitetty MP nautakentän kenttäedustajaksi koko alkutuotanto-alueelle.

MP nautakentän alue-edustajina toimivat **Mårten Lassfolk, Pekka Taipale, Peter Björk, Jarmo Niemelä** ja **Eero Sallinen** sivulla II olevan kartan mukaisesti.

Mona Julin toimii alkutuotannon logistiikkapäällikkönä. Hän vastaa teuraskuljetusten suunnitteluprosessista ja eläinkuljetusten laatu järjestelmän valvonnasta.

Ronny Snellman toimii eläinvalityssuunnittelijana. Hänen vastuu-alueeseensa on liitetty porsasvälityksen ja siitoseläinvalityksen suunnittelun lisäksi myös vasikkavälityksen suunnittelun kehitys.

Lisa Ahlgren on alkutuotantotoimiston ilmoitussihteeri. Hän ottaa vastaan ja käsittelee tuottajien eläinilmoitukset yhdessä Mona Julinin ja Ronny Snellmanin kanssa.

Brita Wiik toimii tilitysten vastuullisena hoitajana. **Rita Wiklund** toimii teurastietojen käsittelijänä ja **Margaretha Erkas** teurastilityksien käsittelijänä.

TG

Maitotilojen MP-ohjelma etenee

Snellmanin Maatilan Parhaat -maitotilasopimus on otettu tiloilla hyvin vastaan. Vuonna 2005 uusia sopimuksia tehtiin noin 170 maitotilalle ja sama tahti näyttää jatkuvan myös alkaneena vuonna.

Maitotilojen kiinnostus sopimusyhteistyöhön kertoo tuottajien luottamuksesta yritykseen ja samalla halusta kehittää omaa tuotantoaan. Snellmanin maine liha-alan laatujohtajana koetaan maitotiloilla vahvuudeksi, josta molemmat osapuolet voivat hyötyä. Tämän mielikuvan ylläpitäminen ja vahvistaminen on koko Maatilan Parhaat tuotantoketjun yksi tärkeimmistä tehtävistä.

Erityispiirteet huomioidaan

Snellmanin Maatilan Parhaat maitotilasopimukseen kuuluu tärkeänä osana maitotilan tuotannon erityispiirteiden huomioon ottaminen. Kiireellisen lehmän nopea nouto, nuoren lehmän (alle 30 kk) lisähinta



Naudankasvattaja Arto Kattilakoski (vas) on tyytyväinen maitotiloilta tuleviin välitysvasikoihin. Yhteistyö uuden alue-edustajan **Mårten Lassfolkin** kanssa on lähtenyt hyvin käyntiin.

sekä lastauslisä niin lehmälle kuin välitysvasikallekin ovat käytännön esimerkkejä Snellmanin tarjoamista eduista maitotiloille. Maitotilasopimuksen myötä tilan

välityseläinten ja nuorennaudan myynti vaikuttaa myös lehmälle maksettavaan sopimuslisään. Snellmanin nautaohjelmassa maitotilallakin on arvoa. **VH**

Naudantuotanto laski Suomessa

Naudantuotanto Suomessa laski 7,5 % vuonna 2005. Tuotanto laski edellisen vuoden 91 milj. kilosta 84 miljoonaan kiloon.

Naudanlihan kulutus laski aavistuksen 96 milj. kiloon. Naudantuotannon voimakas lasku johti alituotantoon ja naudanlihan tuonnin kasvuun 5 milj. kilolla (+50%). Naudan tuottajahinta oli vuoden aikana keskimäärin 8 % korkeampi kuin edeltävänä vuonna.

Snellmanin nautamäärät laskivat alkuvuonna, mutta syksyllä teurasmäärät ylittivät edellisen vuoden tason ja riittivät tyydyttämään Snellmanin jatkojalostuksen naudanlihan tarpeen. Snellmanin tavoitteena on nostaa tänä vuonna naudanhankintaa noin 500 tonnilla.

Lehmien karsinta väheni viime vuonna, johtuen osittain maitokiintiön alittumisesta. Tänä vuonna odotetaan lemmiä teurastettavan enemmän kevään aikana ja naudan tuotannon ennustetaan säilyvän suurin piirtein samalla tasolla kuin viime vuonna. Tämä tarkoittaa, että markkinatasapainon

tuotannon ja kulutuksen välillä odotetaan säilyvän viimevuotisella tasolla.

Markkinalisä helmikuussa ilmoitetuille naudoille

Snellman nosti naudanhintaa tammikuun alussa. Otimme käyttöön markkinalisän, joka nosti perushintaa sonneille ja hiehoille 10 c/kg ja lehmän perushintaa 5 c/kg. Markkinalisä jatkuu vielä ja maksetaan eläimistä, jotka ilmoitetaan teuraaksi helmikuun aikana, vaikka teurastus tapahtuisi vasta maaliskuussa. Nyt kannattaa ilmoit-

taa teurasnaudat ajoissa.

Snellmanin naudanteurastusmäärä oli tammikuussa noin 10 % suurempi kuin viime vuonna. Tulemme tekemään päämäärätietoisesti työtä naudanhankinnan kasvattamiseksi vuonna 2006. Kehitämme toimintaamme MP-maitotilojen ja uuden SonniPlus-kasvatusohjelman avulla. Snellman haluaa edelleenkin olla paras yhteistyökumppani aktiivisille ja laatu-tietoisille naudantuottajille. **TG**

Naudantuotanto ja -kulutus Suomessa	2004	2005	2006 (ennuste)
Tuotanto, milj. kg	91	84	84
muutos %	+2,9	-7,5	-0,4
Kulutus, milj. kg	97	96	95
muutos %	+3,4	-1	-1
Tuottajien määrä			
Maidontuottajia	16 930	15 900	14 880
Emolehmätuottajia	1 220	1 330	1 380
muutos %	+1,7	+9,0	+3,8
Ostovasiikan kasvatukseen erikoistuneet	3 540	3 200	2 970
muutos %	-9,2	-9,6	-7,2

Lähde: Suomen Gallup Elintarviketieto Oy



SonniPlus -ohjelmassa määritellään tavoitteet tuotannon tärkeimmille tunnusluville kuten esim. eläinten lihakuudelle, rasvaisuudelle sekä päiväkasvulle.

MP SonniPlus kehittyville naudankasvattajille

Snellman on tuonut markkinoille uuden MP SonniPlus -kasvatusohjelman, jota tullaan markkinoimaan naudantuotantoon erikoistuneille tiloille jotka määrätietoisesti kehittävät tuotantoaan.



Tapani Laitila Haapavedeltä on naudantuottaja, jonka kasvatustulokset ovat olleet vuodesta toiseen Snellmanin parhaimmista. Viime marraskuussa Kaustisella pidetyssä tilaisuudessa hän oli yksi palkituista kasvattajista. Laitila teki vuoden alussa Snellmanin kanssa MP SonniPlus -sopimuksen.

Ohjelma on osa jatkuvaa Maatilan Parhaat ohjelman kehitystyötä, jonka tavoitteena on suomalaisen naudanlihantuotannon toimintaedellytysten turvaaminen niin tuottajan kuin jalostajan parhaaksi.

Tavoitteita ja seurantaa

SonniPlus -ohjelmassa määritellään tavoitteet tuotannon tärkeimmille tunnusluville kuten esim. eläinten lihakuudelle, rasvaisuudelle sekä päiväkasvulle. Tavoitteiden toteutumista seurataan säännöllisesti yhteisten tapaamisen yhteydessä.

Tärkeä osa onnistunutta naudankasvatusta on mm. perusrehujen analysointi, ruokinnan suunnittelu, hyvät olosuhteet ja terveydenseuranta. Nämä ovat myös olennainen osa MP SonniPlus -kasvatusohjelmaa ja välttämättömiä, jotta tavoitteisiin voidaan yltää.

Yksi tärkeä työväline yhteistyölle on Anelma ohjelma, jota tullaan MP SonniPlus

-kasvatusohjelman myötä kehittämään yhä paremmaksi apuvälineeksi molemminpuoliselle yhteydenpidolle. Anelman kautta Snellman tarjoaa tässä vaiheessa tuottajan tueksi mm. tuotantoraportit, hinnastot ja ajankohtaiset tiedotteet.

Lisähinta palkitsee

MP SonniPlus-tilat saavat vuosimyyntiin perustuvan lisähinnan, joka lasketaan myyntihetkellä edellisen 12 kuukauden myynnin perusteella. Ohjelman vastuuhenkilönä toimii Vesa Hihnala. Häneltä saa myös SonniPlus-sopimukseen liittyviä lisätietoja.



Vesa Hihnala

MP Kenttäpäällikkö, Oy Snellman Ab

Sian optimaalinen ruokinta:

Tuottavuuden yksi avaintekijä

MP-sikatavoitteet eli korkea lihaprosentti, hyvä päiväkasvu ja pieni rehukulutus asettavat ruokinnalle tiettyjä vaatimuksia.

Ruokinta on optimoitava siten, että se täyttää sikojen tarpeet eri tuotantovaiheissa. Hyvä päiväkasvu nopeuttaa sika-paikkakiertoa ja laskee sikakohtaista rehunkulutusta.

Rehuraaka-aineen analysointi

Ruokintasuunnitelman toteuttamisen kannalta on erittäin tärkeää, että kevätkylvöjen suunnittelussa otetaan huomioon viljan ominaisuudet. Tärkeitä ominaisuuksia ovat mm. korkea hehtolitrapaino, hyvä sato ja että vilja ei olisi tauti- eikä lakoherkkä (esim. torajyvät ja homeet). Laadukas vilja antaa hyvät edellytykset sikojen hyvälle päiväkasvulle.

Oikea täydennys

Tilalla tuotettua viljaa täydennetään pääasiassa viiden eri rehutoimittajan valmistamilla täydennysrehuilla. On syytä tarkastaa vuosittain, mitä eri toimittajilla on tarjottavanaan, koska rehut saattavat poiketa rehuarvoiltaan hyvinkin paljon. Kilo- tai rehuyksikköhinnaltaan edullisin tiiviste saattaa osoittautua käytössä kalleimmaksi. Snellmanin MP-sioilla on korkea jalostusarvo, ja niille annettavan rehun kivennäispitoisuuden on oltava 10–15 % suurempi kuin suositetut pitoisuudet, jotta luusto kestää niihin kohdistuvan kuormituksen paremmin. Jalostussikaloidissa pitoisuuksien on oltava noin 20–30 % suosituksia suurempia päivittäisen tarpeen saannin varmistamiseksi. Näin myös silloin, kun tilalle tuodaan puhdasrotuisia jalostuseläimiä.

Eri eläinryhmien erikoistarpeet

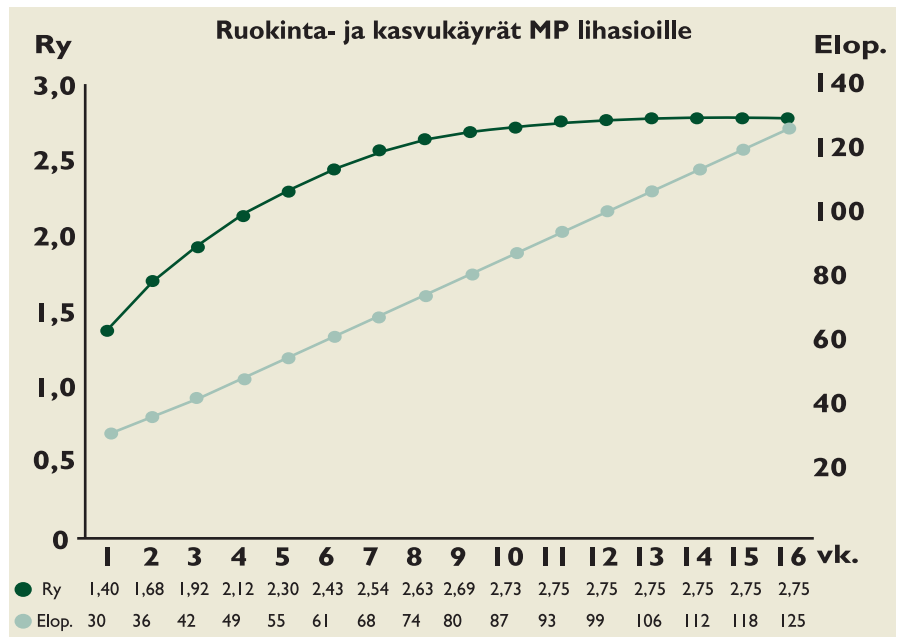
Sikojen jalostuspotentiaali käytetään parhaiten hyväksi, kun olosuhteet ja rehu vastaavat sian erityistarpeita kaikissa siantuotantovaiheissa.

Yhdistelmäskaloidissa käytetään usein yhdistel-



Reijo Lintulahti

MP Sikakonsultti, Oy Snellman Ab (044-7966542)



mähä, mutta tällaista kompromissia olisi kuitenkin syytä välttää. Tuotannon kannalta olisi parasta käyttää erillisiä, varta vasten emakoita, porsaita ja lihasikoja varten valmistettuja rehuja.

Erilaiset rehut joutilas- ja imetykskauden aikana

Imetykskauden aikana on tärkeää huolehtia energiasta, jotta emakko tuottaisi laadukasta maitoa porsaille ja samalla takaisimme emakoiden vähäisen painonpudotuksen imetyksen aikana. Etulapojen ihon haavaumat kielivät yleensä alhaisesta energiastasosta. Myös porsaiden yhden kilon vieroituspainon nostolla saavutetaan välityspaino noin viikkoa aikaisemmin. Imetys- ja porsasruokinnassa on onnistuttu, jos porsaat painavat noin 30 kg 70 vrk:n ikäisenä. Totta kai olosuhteidenkin tulee olla kohdallaan.

Joutilaskauden aikana rehun pitäisi olla täyttävää ja samalla on huolehdittava tarpeeksi korkeista kivennäis-, vitamiini- ja hivenainetasoista. Joutilaskauden ruokinnalla on hyvin suuri merkitys syntyvien porsaiden nivel- ja luuston kestävyydelle aina teurastukseen asti.

Helposti sulavaa rehua porsaille

Porsaiden rehun tulee olla imetyksaikana erittäin helposti sulavaa ja maittavaa. Täl-

löin turvaamme mahdollisimman korkean vieroituspainon ja tasaiset pahnueet. Jos tiettyjä porsasrehuja käytettäessä ilmenee kasvu- tai ripuliongelmiä, on viipymättä tehtävä rehumuutoksia, mikäli olosuhteet muuten ovat kunnossa.

Lihaskojen lihaprosentin nostaminen

Ensisijaisesti lihaprosentin nostamiseen vaikuttaa eläinaineksen taso. Toissijaisesti oikeanlainen ruokintakäyrä, varsinkin lei-



Kysele, suunnittele, toteuta ja seuraa – kehittyvän tuottajan tunnusmerkkejä. Kuvasa Kenneth Nylund ja Reijo Lintulahti.

koilla. Kolmantena tulee tarkka rehusuunnitelma. Alkukasvatuksessa on tärkeää antaa energiapitoista rehua ensimmäisten 5–8 viikon aikana. Rehuyksiköitä 1,05/kg, 145–150 g sulavaa raakavalkuaista ja 9,5–10 g sulavaa lysiniä/ry.

Loppukasvatuksessa annetaan energia-
köyhempää rehua. Rehuyksiköitä 0,95/kg, sulavaa raakavalkuaista 120–130 g ja sulavaa lysiniä 7–8 g/ry.

Ruokittaessa siat koko tuotannon ajan yhdistelmäseoksella, on optimaalisessa seoksessa ry:tä 1,0/kg, sulavaa raakavalkuaista 135–140 g ja sulavaa lysiniä 8,5–9 g/ry.

Sioille aminohapoista tärkein on lysini ja toiseksi tärkein treoniini. Siksi olisikin pyrittävä käyttämään rehuja, joissa alkukasvatuksessa sulavan treoniinin osuus olisi sulavasta lysiinistä 65 %:a ja loppukasvatuksessa 71 %:a. Käytettäessä yhdistelmäseosta on sulavan treoniinin osuus vastavasti 68 %:a lysiniin määräst.

Rehusuunnitelman ja rehukulutuksen seuranta

Automaattinen ruokinta antaa paremmat mahdollisuudet ruokinnan valvontaan, seurantaan ja tarkkuuteen. Automatisoidun järjestelmän toimiminen edellyttää kuitenkin säännöllistä huoltoa. Täytyy olla erityisen tarkkana, että komponentti tiedot ovat tietokoneella oikein sekä komponenttien keskinäiset suhteet ruokintasuunnitelman mukaiset. Tarkastettava on myös, että ruokintakäyrät seuraavat sikojen vuorokautisia tarpeita.

Säännöllisesti ja usein on myös tarkkailtava eräsekoittajan, myllyn viljaseulojen ja jauhotusterien kuntoa ja tarkkuutta. Nämä osat joutuvat alttiiksi kovalle kulutukselle ja ne saattavat kuluessaan huonontaa rehun laatua.

Vaakojen säännöllinen kalibrointi on myös erittäin tärkeää. Tarkasta aina siilon tyhjennyttä, että tietokoneen ilmoittama ruokinnassa käytetyn rehun määrä vastaa siilosta kuluneen rehun määrää.

Nopeaa toimintaa ongelmatilanteissa

Jos sikojen lihaprosenteissa, kasvuissa, rehun kulutuksessa on ongelmia tai siat muuten oireilevat, on ongelmiin paneuduttava heti. Syy voi olla syötettävien komponenttien radikaali muutos. Jos ruokitaan tilavuusmitan mukaan, voi syynä olla esimerkiksi rehujen tilavuuspainon muutos, joka voi olla jopa 20%. Tarkasta komponenttien korvausluku, kosteus ja vesi/kuiva-ainesuhde. Tarkasta myös eri tuotantovaiheiden ruokintatiedot ja se, että ruokintakäyrät



SIANJALOSTUKSEN UUSI AIKA

Tervetuloa tutustumaan maailman uudenaikaisimpaan sianjalostuskoesemaan!

Avoimet ovet Längelmäen uudella koeseamalla tiistaina 7.3.2006 kello 9.30–15. Paikalla jalostuksen asiantuntijoita ja koeseaman laitetoimittajia.

Avajaistilaisuus klo 10.30–12, mukana Maa- ja Metsätalousministeri Juha Korkeaoja ja professori Asko Mäki-Tanila.

Ruokailu.

Bussikuljetus Pohjanmaalta. Ilmoittautuminen ja tiedustelut: Martti Hassila, puh. 044-796 6344 martti.hassila@snellman.fi

Yhteistyössä Suomen Sianjalostus Oy:n kanssa

vastaavat jokaisen vaiheen erityistarpeita. Eläinten hyvinvoinnin ja kasvun kannalta on myös tärkeää huolehtia siitä, että niillä on aina saatavilla RAIKASTA VETTÄ!!!

Hyvällä ruokintasuunnitelmalla, sika-aineksella ja hyvillä raaka-aineilla ei aina yksistään päästä parhaisiin tuloksiin, vaan on otettava huomioon myös sikalassa vallitsevat olosuhteet. Hoitajien työvihiytyytäkään ei saa unohtaa missään vaiheessa. Siellä missä ihmisenkin on hyvä olla, siellä viihtyvät myös eläimet. Nämä kaikki tekijät vaikuttavat hyvään työmotivaatioon. Snellmanilla näihin asioihin pyritään vaikuttamaan pitämällä hinnat hyvinä, vakaina sekä kilpailukykyisinä niin porsailla kuin lihasioillakin.

Huom! Vieläkään ei ole myöhäistä tutkia viljoja ruokintasuunnitelmaa varten. Syksyyn ja uuteen satoon on vielä aikaa.

MP tulospäivä

Järjestämme edellisvuoden tapan sekä porsas- että lihasiantuottajille yhteisen sikapäivän tiistaina 21 maaliskuuta, klo 9-15.

Paikkana on Seinäjoki Areena. Päivän teemoina ovat viime vuoden tuotantotulokset. Määrien ohella puhutaan myös laadun merkityksestä sekä tämän päivän laatuvaatimuksista. Laadukkaiden tuotantotulosten perusteella tullaan myös palkitsemaan tuottajia. Mukana tilaisuudessa ovat Snellmanin uusi toimitusjohtaja Martti Vähäkangas sekä Elintarvikeviraston tarkastuseläinlääkäri.

Ilmoittautumiset 15.3. mennessä Ronnylle, 06-7866331, tai Lisalle, 7866375.

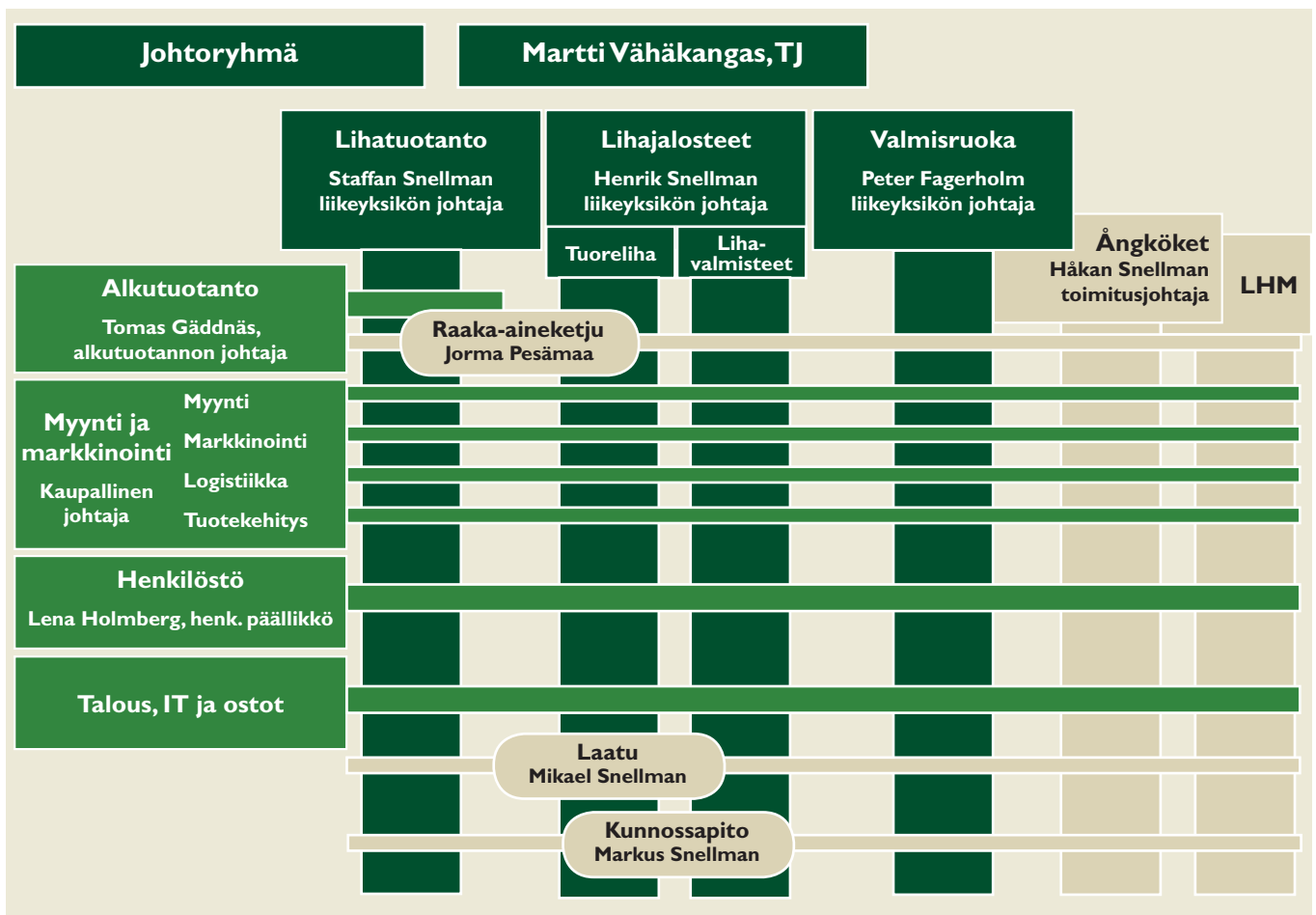
Tervetuloa!



Martti Hassila

MP Kenttäpäällikkö, Oy Snellman Ab

Snellmanin uusi organisaatio



Ensimmäisenä tammikuuta 2006 Snellman uudisti organisaatioitaan ottaen käyttöön kolmeen liikeyksikköön perustuvan organisaation. Jokaisella yksiköllä on kustannusvastaava johtaja, joka raportoi suoraan TJ Martti Vähäkankaalle. Alkutuotanto toimii jatkossakin omana osastonaan toimitusjohtajan alaisuudessa. Yllä oleva kuva näyttää yksiköiden vastualueet.

Johtoryhmään kuuluvat Martti Vähäkangas (pj), Staffan Snellman, Henrik Snellman, Peter Fagerholm, Tomas Gäddnäs, Lena Holmberg ja kaupallinen johtaja.

Alla esitellään avainhenkilöitä Snellmanin organisaatiosta.



Staffan Snellman

Teurastuksen ja leikkuun sisältävää Lihatuotantoyksikköä johtaa Staffan Snellman. Yksikön tavoitteena on kasvattaa Snellmanin kilpailukykyä tehokkaalla ja hygieenisellä tuotannolla sekä raaka-aineen optimaalisella hyödyntämisellä.



Henrik Snellman

Henrik Snellman vastaa Lihajalosteiden yksiköstä, johon kuuluu myös kuluttajakatu liha. Lihajalosteiden yksikössä tehdään jatkuvasti töitä Snellmanin tuotteiden kehittämiseksi ja niiden kilpailuvyynti parantamiseksi.



Peter Fagerholm

Snellmanin markkinointipäällikkönä aikaisemmin toimineen Peter Fagerholmin tehtävänä on nyt vahvistaa Snellmanin valmisruokatuotemerkkiä. Ruotsin Ångköket ja Pietarsaaren LHM Products kuuluvat myös liikeyksikköön.



Lena Holmberg

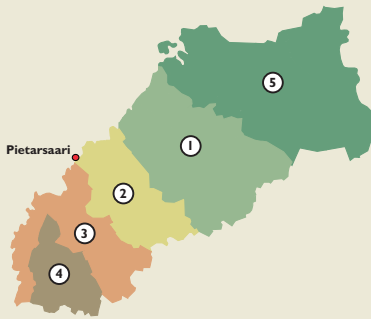
Henkilöstöpäällikkö Lena Holmberg haluaa yhdessä henkilöstöosaston kanssa kehittää henkilöstöpolitiikan, joka perustuu ihmisten kunnioittamiseen sekä antaa parhaat edellytykset kehittää Snellmania myös tulevaisuuden työpaikkana.



Mikael Snellman

Omavalvonta, ympäristökysymykset ja laatu-järjestelmät kuuluvat laatu-päällikön vastuualueeseen. Omavalvonnan päivitys sekä uusien yritysten Ångköketin ja LHM:n liittäminen Snellmanin laatu-järjestelmään ovat laatu-työssä tällä hetkellä etusijalla.

HJ



MP Nauta

1. Pekka Taipale	0500-265 635
2. Märten Lassfolk	044-7966 545
3. Peter Björk	0500-263 996
4. Jarmo Niemelä	0500-369 597
5. Eero Sallinen	0400-384 180
Antti Sallinen	040-5543 621

Vesa Hihnala

MP Kenttäpäällikkö
(08) 465 855, 044-796 6345

Matti Kastarinen

MP Kenttäedustaja
0500-263 995

MP Sika

Martti Hassila

MP Kenttäpäällikkö
(06) 786 6344, 044-796 6344

Reijo Lintulahti

MP Sikakonsultti
044-796 6542

MP Toimisto

Mona Julin

Logistiikkapäällikkö
(06) 786 6343, 044-796 6343

Lisa Ahlgren

Ilmoitussihteeri
(06) 786 6375

Ronny Snellman

Eläinvälityssuunnittelija
(06) 786 6331, 044-796 6331

Tomas Gäddnäs

Alkutuotannon johtaja
(06) 786 6342, 044-796 6342

s-posti: etunimi.sukunimi@snellman.fi

Oy Snellman Ab

Kuusisaarentie I B
68600 Pietarsaari
puh.* 06 786 6111
faksi 06 786 6184
anelma@snellman.fi



Snellman osti LHM Productsin

Snellman panostaa asemansa vahvistamiseen valmisruokamarkkinoilla. Pietarsaaren LHM Productsin yritystoston kautta Snellman vahvistaa asemansa valmiin ruoan toimittajana.

LHM Products Oy on valmisruokaa valmistava yritys Pietarsaassa. Liikevaihtoa yhtiöllä on yli 2 milj. euroa ja yhtiön henkilövahvuus on 20. Tuotteista suurin osa on pikaruokia, mutta uusina tulokkaina ovat mikroruoat.

LHM valmistaa hyvää kotona tehdyn makuista ruokaa. Tähän viittaa yrityksen nimi ja logokin – LUNCH like home made. Valikoimaan kuuluvat kebabhampurilainen, kolmioleivät, patongit, sämpylät, mikroateriat sekä erilaiset tortillatuotteet kuten esm. burritot.

Yritys muutti marraskuussa 2004 täysin uudistettuihin tiloihin. LHM panostaa korkeaan hygieniaan, joka on luonut yritykselle hyvät edellytykset valmistaa herkkiäkin tuotteita.



LHM Productsin valikoimaan kuuluvat kebabhampurilainen, kolmioleivät, patongit, sämpylät, mikroateriat sekä erilaiset tortillatuotteet. Lunch-tuotteita on vähittäiskaupoissa hyvin saatavilla.

Port Payé
Finlande
120865

●
posti

PRIORITY

